

**Biologická olympiáda - kategória E**  
**50. ročník**  
**Poznaj a chráň prírodu svojej vlasti (58.ročník)**  
**Krajské kolo - školský rok 2015/2016**  
**Písomný test – odbornosť zoológia**

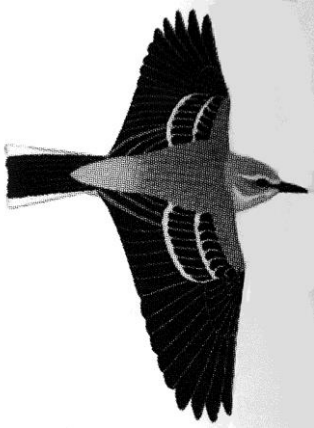
**1. Zarad' do systému. Napíš slovenský a odborný názov čeľade uvedených živočíchov.**

- A. hraboš snežný ..... , .....
- B. poterník pieskový ..... , .....
- C. lietavec sťahovavý ..... , .....
- D. ucholakovka stepná ..... , .....

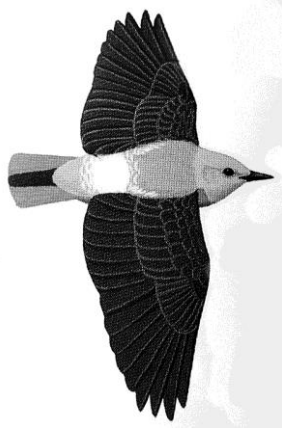
**2. Čo je to myrmekofília a ktorý z predpísaných bezstavovcov je myrmekofilný?**

- A. Myrmekofília je .....
- .....
- B. Myrmekofilný je (celé slovenské meno) .....

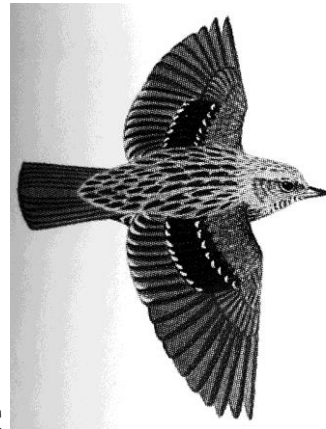
**3. Identifikuj spevavce počas letu. Napíš ich celé slovenské mená. Označ (zakrúžkuj príslušné písmeno) tie druhy, ktoré hniezdia viac krát v roku.**



**A**



**B**



**C**

- A. .... B. .... C. ....

**4. Označ (zakrúžkuj) pravdivé tvrdenia o jasoňovi červenookom.**

- A. žije na vápencových odlesnených svahoch v stredne vysokých a vyšších pohoriach
- B. je to druhohorný relikv
- C. dospelé motýle lietajú od júna do augusta
- D. je to rýchly letec
- E. má dve generácie v roku
- F. hostiteľskou rastlinou larvy sú rozchodník biely a veľký
- G. húsenica pri ohrození vystrčí spoza hlavy zapáchajúcu vidlicu
- H. zimuje kukla
- I. kukla je v jemnom zámotku medzi kameňmi
- J. je ohrozený zalesňovaním, pastvou a zberateľmi

5. Vymenuj národné parky Slovenska, v ktorých sa nachádzajú územia nad hornou hranicou lesa?

.....

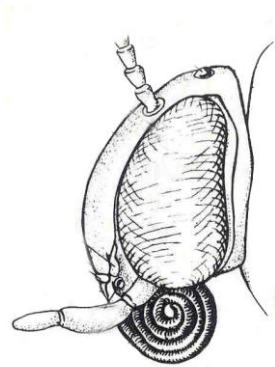
6. Zakrúžkuj tie živočíchy, ktoré sú pri zháňaní potravy či pri párení aktívne za súmraku a v noci.

- |                        |                       |                           |
|------------------------|-----------------------|---------------------------|
| A. orok skalný         | B. skutigera dlhonohá | C. mravcolev čiernobruchý |
| D. kuna skalná         | E. mlok vrchovský     | F. vrchárka červenková    |
| G. podkovár malý       | H. koník stepný       | I. piskor vrchovský       |
| J. pieskárka bielopása | K. myšovka horská     | L. včelárik zlatý         |

7. Charakterizuj vtáky podľa starostlivosti o mláďatá a podľa doby výskytu na Slovensku. Prirad' každému druhu dva symboly: K+ (= kŕmivý) alebo K- (= nekŕmivý) a S+ (= sťahovavý) alebo S- (= stály alebo prelietavý).

- |                       |       |                        |       |
|-----------------------|-------|------------------------|-------|
| A. ľabtuška vrchovská | ..... | B. skaliar pestrý      | ..... |
| C. tetrov hôlniak     | ..... | D. vrchárka červenková | ..... |
| E. včelárik zlatý     | ..... | F. skaliarik sivý      | ..... |

8. Ako sa volá typ ústnych orgánov na zobrazenej hlave bezstavovca? Uved' celé slovenské mená predpísaných druhov s týmto typom ústnych orgánov.



Typ ústnych orgánov .....

Mená druhov: .....

.....

.....

.....

9. Čo je endemit a ktoré z predpísaných živočíchov sú endemity?

A. Endemit je .....

.....

B. Celé slovenské mená endemitov: .....

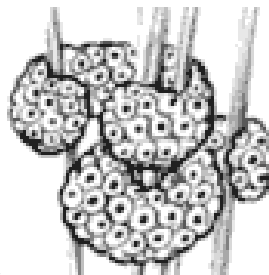
10. Identifikuj medzi znáškami vajíčok stavovcov znášku patriacu predpísanému druhu živočícha. Napíš jeho slovenské meno.



A.



B



C.

Celé slovenské meno druhu ..... obrázok ..... (prirad' A/B/C)