

Biologická olympiáda - kategória E
50. ročník
Poznaj a chráň prírodu svojej vlasti (58.ročník)
Okresné kolo - školský rok 2015/2016
Písomný test – odbornosť zoológia

1. Napiš slovenský názov čel'ade uvedených živočíchov.

- | | |
|-------------------------|--------------------------|
| A. slimák opásaný | B. svišť vrchovský |
| C. výr skalný | D. kuna skalná |
| E. sága stepná | |

2. Čo ohrozuje vysokohorské živočichy a ich prostredie? Uved' tri hlavné faktory.

.....

3. Čo je to vajcoživorodosť a ktorý z predpísaných stavovcov je vajcoživorodý?

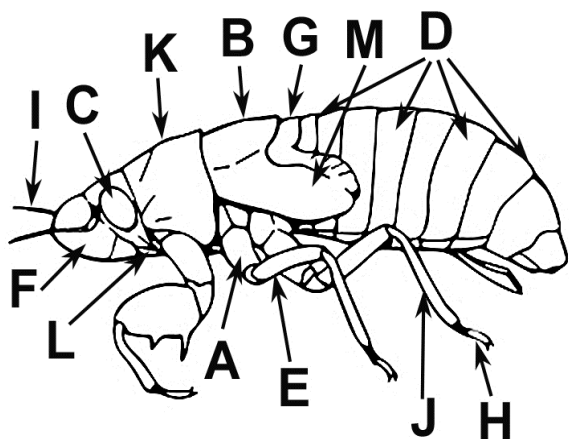
Vajcoživorodosť je

.....

Vajcoživorodý je (slovenské meno)

4. Napiš slovenské meno zobrazeného larválneho štádia hmyzu na obrázku a prirad' symboly z obrázku k jednotlivým častiam tela.

Názov druhu (z predpísaných druhov):



- | | | |
|-------|-------------------|-------|
| | 1 hlava | |
| | 2 zložené oko | |
| | 3 tykadlo | |
| | 4 ústne orgány | |
| | 5 predohruď | |
| | 6 stredohruď | |
| | 7 zárodoky krídel | |
| | 8 zadohruď | |
| | 9 panvička | |
| | 10 stehno | |
| | 11 holeň | |
| | 12 chodidlo | |
| | 13 bruško | |

5. Prirad' správny počet nôh (končatín slúžiacich na pohyb po zemi) k dospelým živočíchom. Vyber jednu z možností 2, 4, 6, 8, 30.

- | | |
|-----------------------------|-----------------------------|
| A. strehúň škvrnitý | B. kutavka piešočná |
| C. tetrov hôlniak | D. piskor vrchovský |
| E. skutigera dlhonohá | F. ucholakovka stepná |

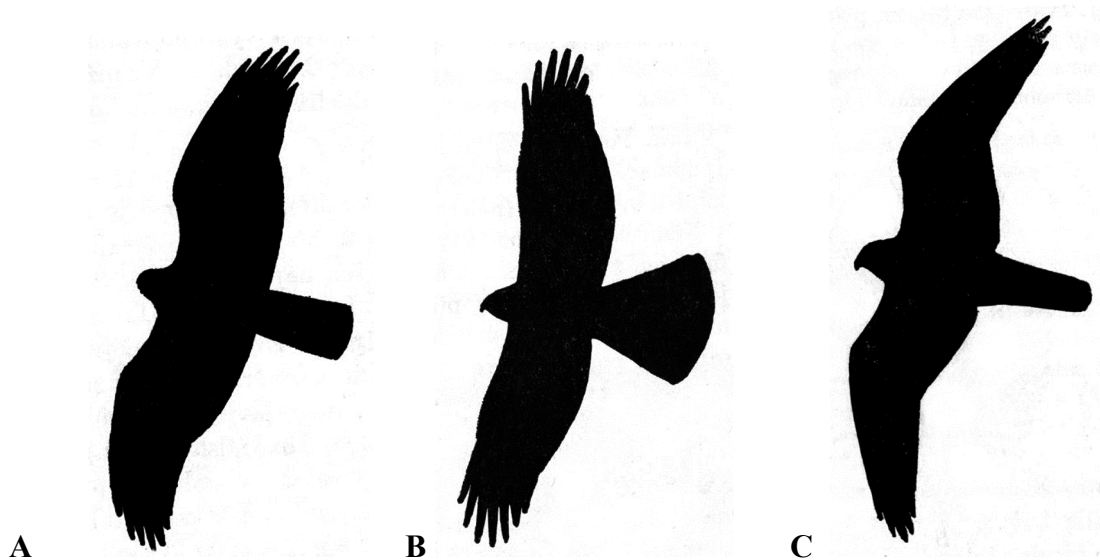
6. Zakrúžkuj tie živočíchy, ktoré majú výraznú pohlavnú dvojtvárnosť.

- A. stepník čerevený B. včelárík zlatý C. snežníčka skákavá
D. tetrov hôlniak E. okrúhlička čierna F. vrchárka červenková
G. slimák opásaný H. modráčik čiernoobrúbený

7. Označ pravdivé tvrdenia o svišťovi vrchovskom:

- A. Je to veľký prežúvavec
B. Na Slovensku vytvára samostatný poddruh
C. Žije vo Veľkej Fatre, v Nízkych a Vysokých Tatrách
D. Je to samotár
E. Pári sa koncom apríla a v máji
F. Samica rodí po asi 40 dňovej gravidite 2-5 mláďat
G. Prvý krát sa rozmnožuje vo veku 1,5 roka.
H. Rastlinnú stravu si občas spestrí hmyzom a inými bezstavovcami.
I. Dožíva sa až 15 rokov
J. Je citlivý na vyrušovanie človekom

8. Ktorá zo zobrazených letových siluet patrí predpísanému druhu vtáka? Napiš jeho slovenské meno.



Meno Obrázok(A,B alebo C)

D. Na jednom z obrázkov vyznač šípkami, kde sa nachádzajú ručné letky, lakťové letky a kormidlovacie perá.