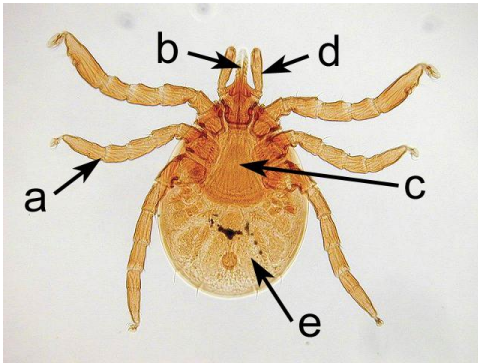


5. Identifikuj druh, štádium a prirad' písmená z obrázku k častiam tela zobrazeného článkonožca.

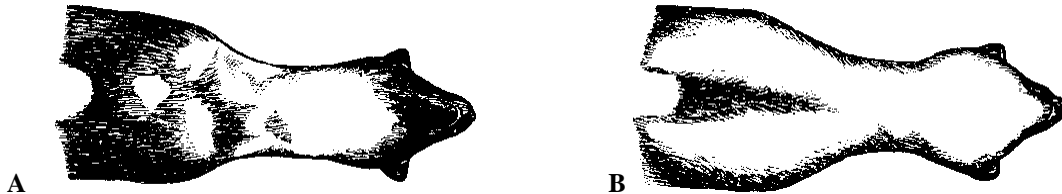


- A. slovenské meno druhu:
- B. štádium:
- hlavohruď
- bruško
- kráčavá noha
- chelicery (klepietka)
- pedipalpy („hmatadlá“)

6. Označ tie z predpísaných druhov hmyzu, ktoré v dospelosti nepríjmajú potravu.

- A. drevotoč B. mravec C. zlatoočka
- D. pílovka E. lišaj F. roháč

7. Urči, o ktorú kunu sa jedná podľa sfarbenia hrude a krku a odpovedz na otázky. Uved' úplné slovenské mená druhov.



.....

C. Ktorý z týchto druhov môžeme častejšie stretnúť v ľudských sídlach?

D. Ako si značkujú revír?

8. Uved' slovenské mená čeľadí, do ktorých patria stavovce.

- A. plíšik
- B. diviak
- C. líška
- D. stehlík
- E. orešnica

9. Salamandra škvrnitá. Prečiarkni nepravdivé vety a napíš pod ne správne znenie (napr. je vták ; je obojživelník).

A. Žije v lesostepiach a v slaniskách.

.....

B. Jej jed je veľmi prudký, často usmrťí väčšieho predátora.

.....

C. Dospelý jedinec nemá na nohách plávacie blany.

.....

D. Je krátkoveký živočích, dožíva sa maximálne dva roky.

.....

E. Zimuje vo vode aj na suchu, podľa toho či je larvou alebo dospelým jedincom.

.....

10. Komu patria v dreve žijúce larvy na obrázkoch? Uved' úplné slovenské mená a slovenské mená radov do ktorých tieto živočíchy patria.



A



B



C

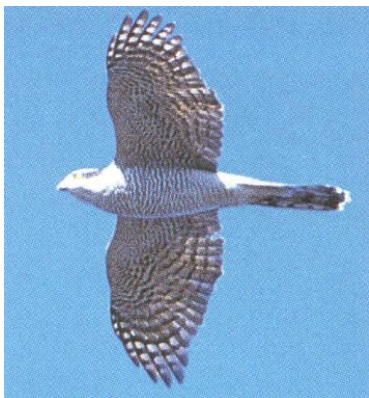
.....

Rad Rad Rad

11. Označ tie druhy vtákov, ktoré majú v našich podmienkach potomstvo viackrát do roka.

- | | | | |
|----------------------|---------------------|-------------------------|---------------------|
| A. bocian čierny | B. slávik červienka | C. vlha hájová | D. orešnica perlavá |
| E. sýkorka chochlatá | F. tesár čierny | G. králiček ohnivohlavý | H. hýľ lesný |

12. Identifikuj vtáky v letku, tak ako ich môžeš vidieť cez ďalekohľad. Pomery veľkosti medzi druhmi na obrázkoch nie sú zachované! Uved' úplné slovenské mená a odpovedz na otázky.



A B

C. Ktorý z týchto vtákov môžeme u nás stretnúť aj v zime?

D. Uved' mesiace, kedy znáša vajcia druh A

E. Uved' mesiace, kedy znáša vajcia druh B