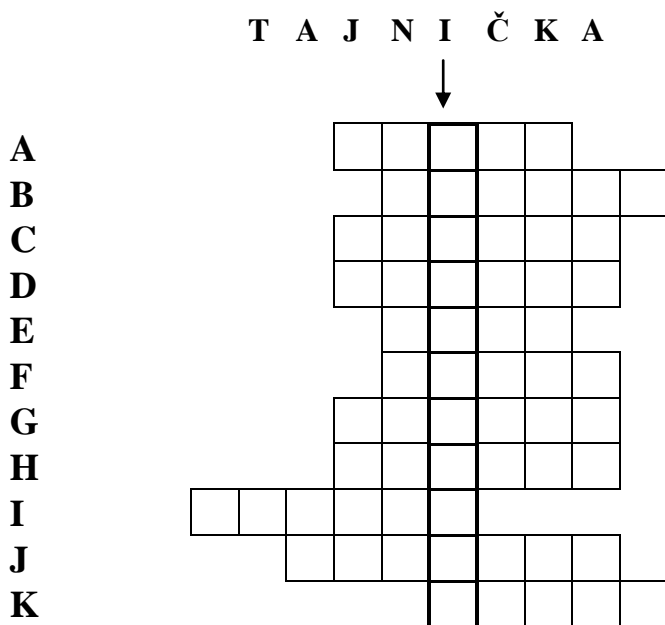


Biologická olympiáda - kategória E
52. ročník
Poznaj a chráň prírodu svojej vlasti (60. ročník)
Okresné kolo - školský rok 2017/2018
Písomný test – odbornosť zoológia

1. Vylúšti obsah tajničky doplnením slovenských alebo vedeckých rodových názvov predpísaných živočíchov.

- A. Vták, ktorému nerobí problém behať po kmeňoch stromov aj hlavou nadol (**vedecký názov**)
- B. Hmyz žijúci v kolóniách, na ktorého príbytkoch sa neodporúča sedieť (**slovenský názov**)
- C. Pavúkovec, ktorý má na ústnych orgánoch „protiháčiky“ (**vedecký názov**)
- D. Plaz, ktorý v ohrození nechá na mieste časť svojho tela a sám sa urýchlene vzdiali (**vedecký názov**)
- E. Plachý spevák hájov – napriek tomu že samec je výrazne sfarbený, málokomu sa ho podarí vidieť (**slovenský názov**)
- F. Pojedač semien zo šišíek. Niektoré páry prispôsobia hniezdenie dobe najhojnejšieho výskytu ich hlavnej potravy (**vedecký názov**)
- G. Naša najväčšia šelma. Je všežravý aj keď patrí medzi mäsožravce (**slovenský názov**)
- H. Samička má dlhé kladielko a jej potomstvo sa vyvíja v inom hmyze (**vedecký názov**)
- I. Hmyz s krovkami, jeho larvy sa živia korenkami tráv (**slovenský názov**)
- J. Plaz, ktorý niekedy navštívi spevavých vtákov v hniezdach a nie len tých čo hniezdia na zemi (**vedecký názov**)
- K. Parohatý párnokopytník menšieho vraztu (**slovenský názov**)



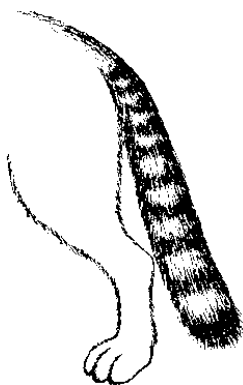
Tajnička skrýva vedecký názov predpísaného druhu živočícha. Uveď jeho úplné (rodové a druhové) slovenské meno.

.....

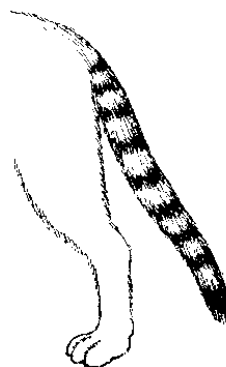
2. Zakrúžkuj tie z predpísaných stavovcov, ktoré sú vajcoživorodé?

- A. slepúch lámavý
- B. užovka stromová
- C. vretenica severná
- D. bocian čierny
- E. kukučka obyčajná
- F. salamandra škvrnitá

3. Komu patria chvosty na obrázkoch? Uved' úplné slovenské mená.



A



B

.....

.....

4. Veverica stromová. Prečiarkni nepravdivé vety a napíš pod ne správne znenie (napr. je vták ; je cicavec).

A. Veverica sa vyskytuje výlučne v lužných lesoch.

.....

B. Zimu prespáva.

.....

C. Robí si zásoby na zimu v dutinách stromov či v zemi.

.....

D. Pohlavne dospievajú v druhom roku života.

.....

5. Identifikuj predpísané druhy stavovcov podľa stôp. Uved' úplné slovenské mená. Pomery veľkosti stôp sú približne zachované.



A



B



C



.....

.....

.....

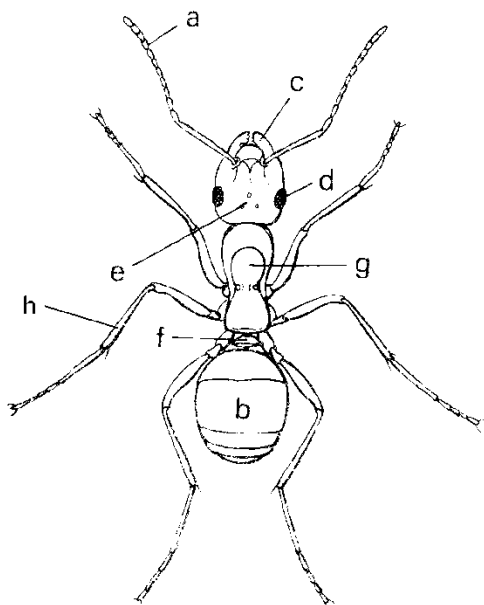
6. Uved' slovenské mená radov, do ktorých patria živočíchy.

- A. švábik hôrny
- B. zlatoočka obyčajná
- C. lumok veľký
- D. drevotoč obyčajný
- E. pľuzgiernik lekársky

7. Označ (zakrúžkuj) druhy u ktorých je zjavný pohlavný dimorfizmus.

- A. sojka B. švábik C. hýľ D. pílovka
- E. srnec F. zlatoočka G. kliešť H. užovka

8. Prirad' písmená z obrázku k častiam tela zobrazeného mravca.



- hryzadlo
- hrud'
- bruško
- zložené oko
- stopka
- očko
- noha
- tykadlo

9. Uved' slovenské rodové mená predpísaných druhov hmyzu, ktoré možno označiť za parazitické.

.....