

Celoštátne kolo Geografickej olympiády pre ZŠ a 8-ročné gymnáziá
40. ročník, školský rok 2011/2012
Písomný test pre kategóriu G – ZŠ (7. ročník) a OG (2. ročník)
 Monotematická a teoretická časť - úlohy

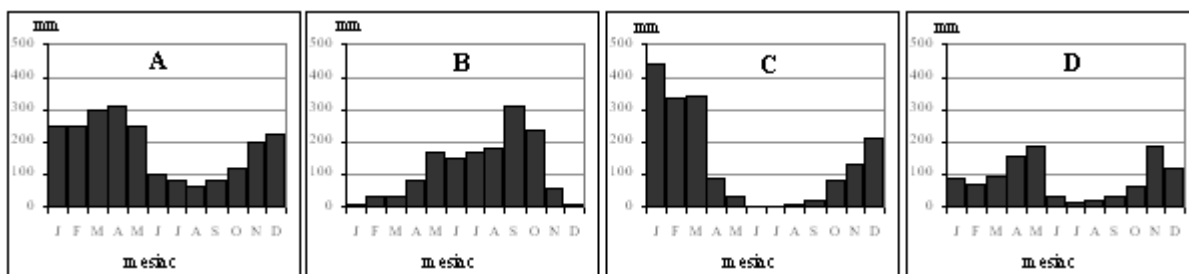
Meno a priezvisko:
 Škola a trieda:
 Počet bodov:

1. *Zostav správne trojice z výrazov v nasledujúcich stĺpcoch:

- | | | |
|-------------------------|----------------------|--------------------------------------|
| A. step | 1. povodie Zambezi | I. 23. rovnobežka severnej pologule |
| B. savana | 2. povodie Missouri | II. 6. rovnobežka južnej pologule |
| C. púšť | 3. Labrador | III. 18. rovnobežka južnej pologule |
| D. tropický dažďový les | 4. Arabský polostrov | IV. 40. rovnobežka severnej pologule |
| E. tundra | 5. Jáva | V. 55. rovnobežka severnej pologule |

Správne trojice: A - -, B - -, C - -, D - -, E - -

2. *Nasledujúce diagramy znázorňujú rozloženie zrážok počas roka na štyroch miestach sveta. Priradi jednotlivé diagramy k popisom týchto miest.



a) Miesto sa nachádza takmer na rovníku v pásme saván. Počas roka tu slnečné lúče dopadajú dvakrát kolmo na zemský povrch. Vtedy je tu veľmi horúco, vyparí sa viac vody ako inokedy a vznikajú prudké lejaky.

b) Miesto leží na severnej pologuli približne na 13-tej rovnobežke v monzúnovej oblasti. Počas roka zažíva jedno obdobie dažďov, ktoré trvá niekoľko mesiacov. Vtedy tu takmer každý deň prší a obyvatel'ov môžu ohrozovať záplavy.

c) Miesto sa nachádza na rovníku v oblasti tropických dažďových lesov. Ročné obdobia sa tu nemenia a počas celého roka tu veľa prší.

d) Miesto zostalo nezaradené. V nasledujúcich tvrdeniach, ktoré sa ho týkajú, zakrúžkuj z vyznačených možností tú správnu:

Toto miesto sa nachádza približne na 12-tej rovnobežke južnej / severnej pologule v oblasti vplyvu monzúnov. Zrážky prináša letný / zimný monzún, ktorý prichádza zvyčajne v mesiaci jún / december.

3. *V nasledujúcich slovách sú ukryté názvy stromov typických pre listnaté lesy. Odhalíš ich tak, že z nápisov vyčiarkneš niektoré písmená. Ako pomôcku uvádzame v zátvorke počet písmen, ktoré majú zostať nevyčiarknuté a ktoré tvoria názov stromu.

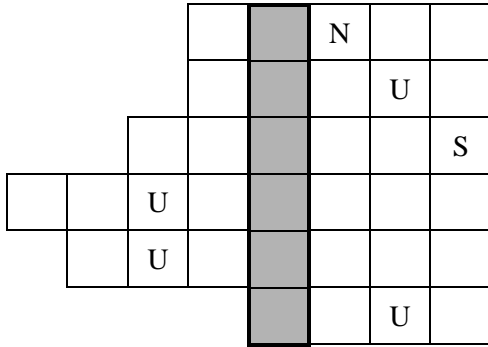
- a) D R U Ž B A (3) c) S L I E P K A (4)
 b) B U B L I N K A (3) d) J E Z A T V O R E N É (5)

4. Priradi k nasledujúcim názvom historických krajín názvy štátnych útvarov, ktoré sa v súčasnosti rozprestierajú na ich území. Vyberaj z:

Taiwan, Etiópia, Irak, Irán, Turecko, Japonsko, Mjanmarsko, Thajsko, Turkménsko, Egypt

- | | |
|---------------------|------------------------|
| a) Anatólia - | d) Mezopotámia - |
| b) Formosa - | e) Siam - |
| c) Perzia - | f) Habeš - |

5. Do nasledujúcej doplňovačky doplň názvy významných riek Ázie. Pomôžu ti predtlačené písmená. V tajničke sa skrýva názov ďalšej ázijskej rieky. Je to rieka _ _ _ _ _ .

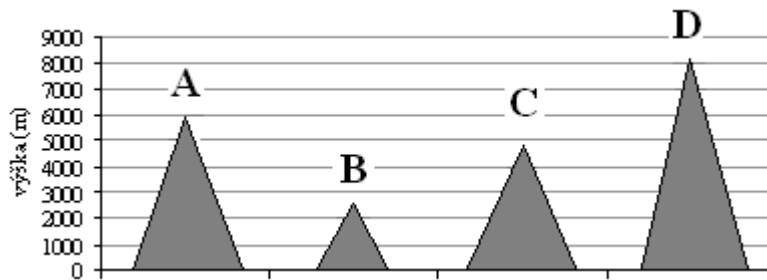


Nasledujúce výroky sú o rieke z tajničky. Označ symbolom ✓ tie výroky, ktoré sú pravdivé a symbolom ✗ tie, ktoré sú nepravdivé.

- a) Vlieva sa do inej rieky.
- b) Vyteká z Bajkalského jazera.
- c) Patrí k úmoriu Barentsovho mora.
- d) Najvyšší prietok má v mesiacoch február a marec.

6. Prirad' správne:

- a) diagramy zobrazujúce výšku štyroch vrchov k ich názvom:



Nanga Parbat -, Lomnický štít -, Kilimandžáro -, Mont Blanc -

- b) grafy zobrazujúce rozdelenie obyvateľstva podľa náboženstva v troch štátoch k ich názvom.



Egypt -

Etiópia -

Maroko -

- c) názvy nasledujúcich častí Zeme ku grafom zobrazujúcim rozdelenie ich obyvateľstva na mestské a vidiecke: *Ázia, Južná Amerika, Austrália, Európa*.



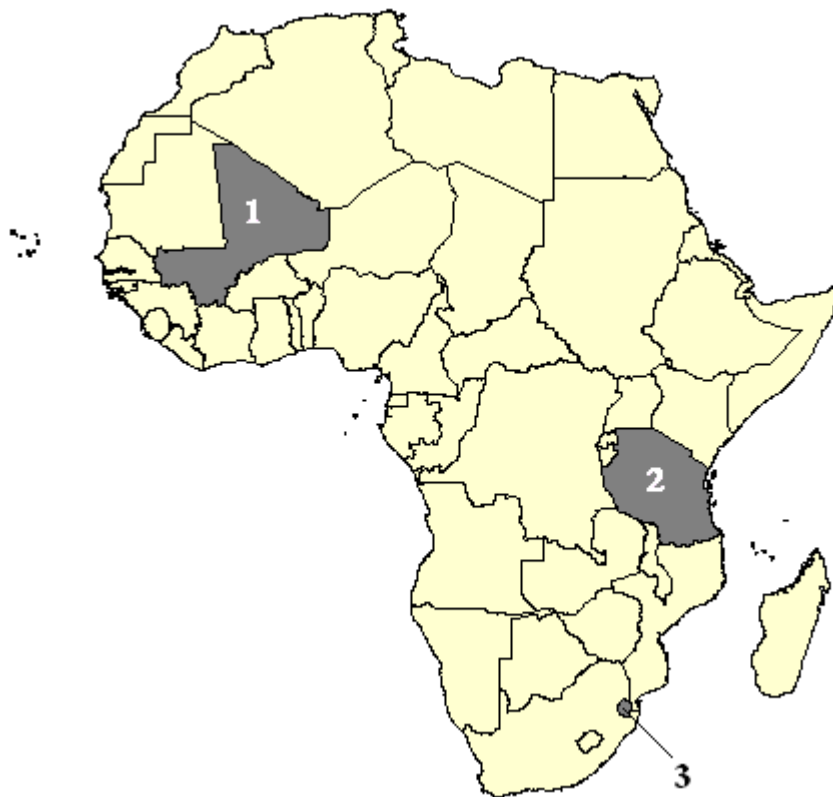
Graf K: *Afrika*,

Graf L: *Severná Amerika*,

Graf M:

7. Poznáš dobre Afriku? Preveria ťa nasledujúce úlohy:

- a) Napíš názvy štátov označených v nasledujúcej slepej mape číslami 1 až 3:
1 - 2 - 3 -
- b) V ktorom štáte sa nachádza najvyšší vrch pohoria Tibesti? V štáte Označ ho v slepej mape písmenom **A**.
- c) V ktorom štáte sa rozkladá väčšina púšte Kalahari? V štáte Označ ho v slepej mape písmenom **B**.
- d) V ktorom štáte by si hľadal ústie rieky Niger? V štáte Označ ho v slepej mape písmenom **C**.
- e) Na mape je jedna chyba: nie je na nej zobrazený nový štátny útvar, ktorý vznikol v roku 2011. Ide o štát, ktorý sa nazýva Zakresli do slepej mapy vodorovnú čiaru, ktorá približne určí priebeh jeho severnej hranice.
- f) Aký smer vetra prevláda v štátoch Angola a Zambia?



Autor: Mgr. Gabriela Nováková, PhD.

Recenzenti: Mgr. Eva Džupinová, PhD., RNDr. Hilda Kramáreková, PhD.

Slovenská komisia Geografickej olympiády

Vydal: IUVENTA – Slovenský inštitút mládeže, Bratislava 2012