

Celoslovenské kolo geografickej olympiády pre stredné školy
40. ročník, školský rok 2011/2012

Meno a priezvisko	
Skola a trieda	
Kategória	
Počet bodov	

01. Geografia má mnoho čiastkových vedných odborov. Celkovo ich možno začleniť medzi disciplíny fyzickej alebo humánnej geografie. Ktorý z uvedených vedných odborov má najtesnejšie väzby s geografiou sídel?

body: 1

- A) Agronómia. B) Urbanizmus. C) Sociológia. D) Pedogeografia.

02. Ktorý z uvedených štátov **neleží** na brehu Karibského mora?

body: 1

- A) Nikaragua. B) Salvador. C) Kolumbia. D) Jamajka.

Zakrúžkujte správnu odpoveď.

03. Doplňte zápory a klady možnej ťažby zlata pri Detve.

body: 4

Klady

Zápory

04. Doplňte k jednotlivým regiónom v tabuľke ich hospodárske centrum.

body: 6

Meklenbursko-Predpomoransko	Barcelona
Severné Porýnie-Vestfálsko	Štrasburg
Alsasko	Kolín nad Rýnom
Sasko	Marseille
Provencálsko	Lipsko
Katalánsko	Schwerin

05. Do obrysovej mapy Slovenska zakreslite:

body: 7

- riekou Topľu a označte ju T,
- hlavné cestné ťahy cez Nízke Tatry,
- Šarišský hrad,
- kúpele Číž.

Pomenujte mesto M:

.....

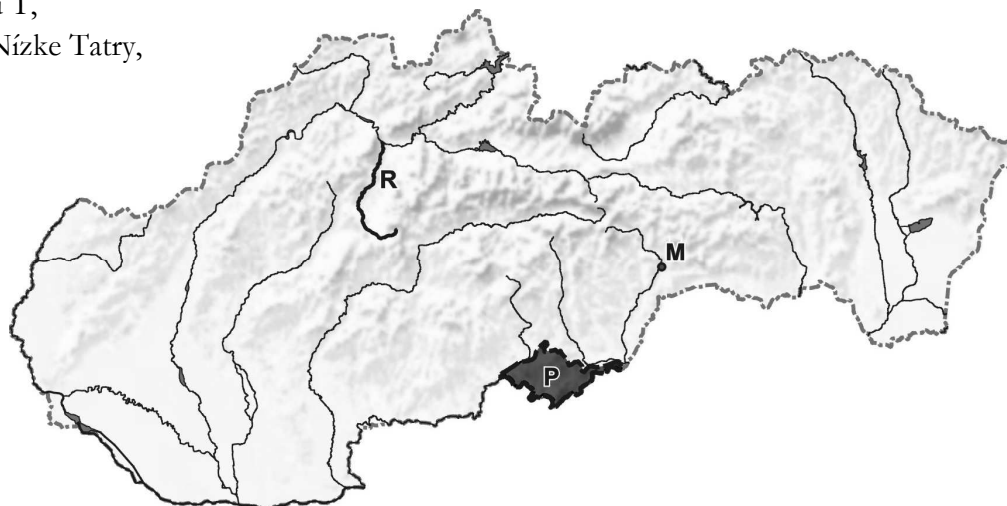
Pomenujte riekou R:

.....

Písmenom P je označené pohorie:

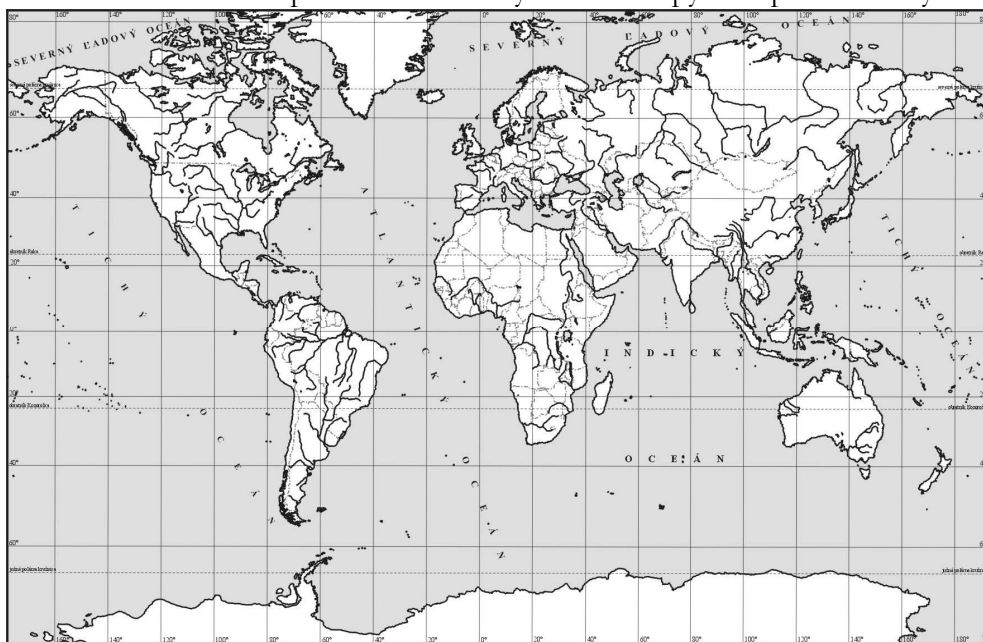
- A) Cerová vrchovina.
 B) Krupinská planina.
 C) Slovenský kras.
 D) Burda.

Zakrúžkujte správnu odpoveď.



body:

06. Do mapy zakreslite oblasti, ktoré v roku 2012 ohrozili prírodné katastrofy a vedľa mapy ich opíšte. body: 2



07. Doplňte slová do každej vety tak, aby vzniklo pravdivé tvrdenie. body: 4

- A) V štátoch EÚ sa v letnom období 2012 používa čas časového pásma.
 B) Najznámejším pútnickým miestom na Spiši je
 C) Klímu Indie výrazne ovplyvňuje prúdenie.
 D) Najviac zlata sa ročne vytŕaží v republike.

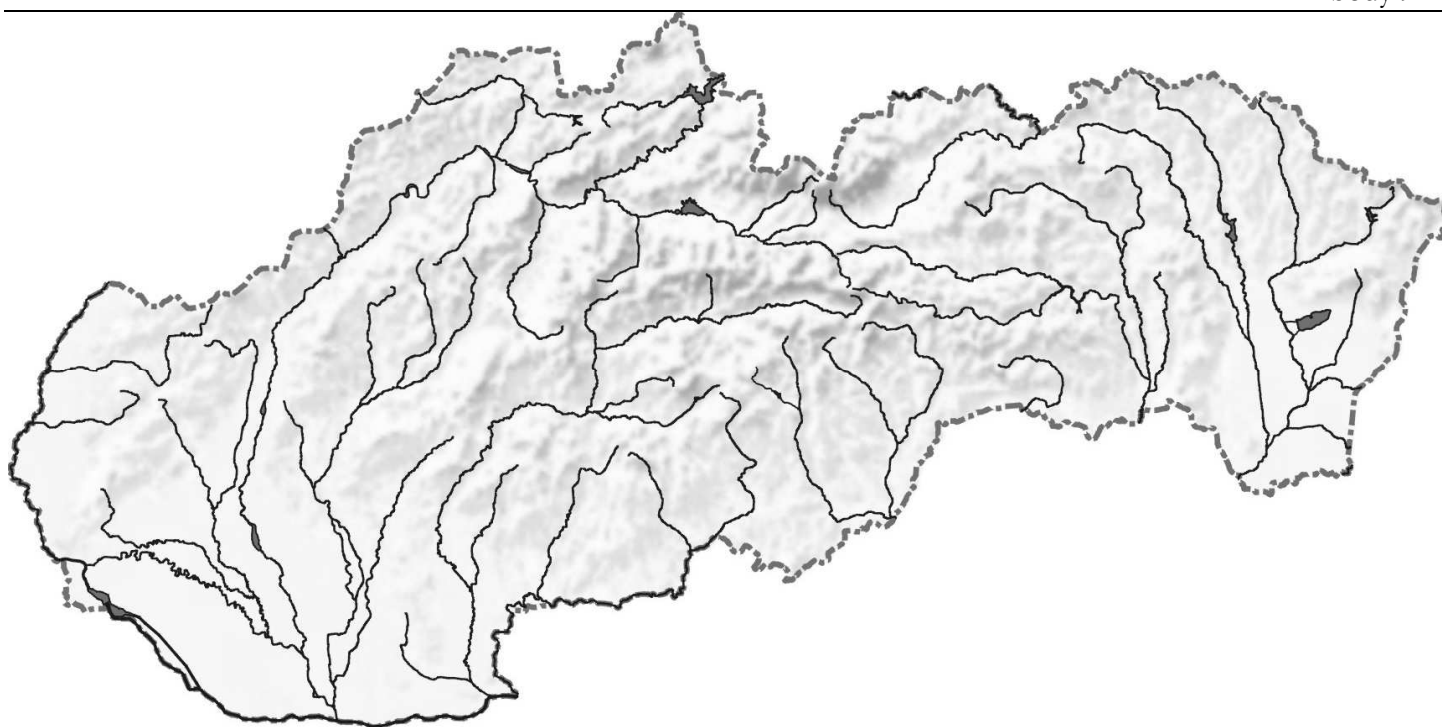
08. Ktorý z uvedených štátov EÚ má v súčasnosti najvyššiu nezamestnanosť? body: 1

- A) Slovensko. B) Maďarsko. C) Španielsko. D) Poľsko.

Zakrižujte správnu odpoveď.

Nasledujúce otázky sa viažu k miestu konania Geografickej olympiády – Bratislave.

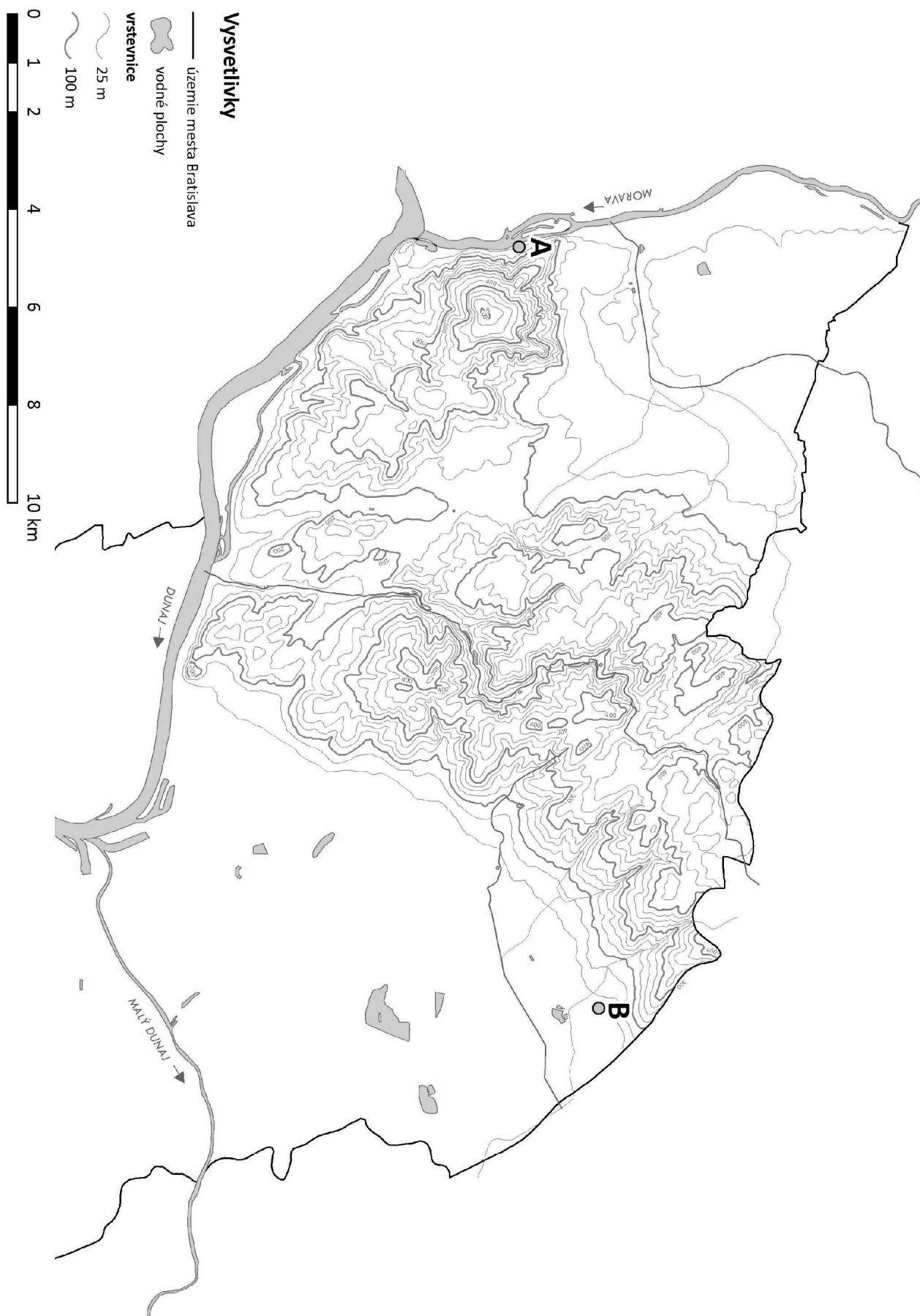
09. Do obrysovej mapy dokreslite Bratislavu, poludník a rovnobežku, ktoré cez mesto prechádzajú (určte ich číselne). Dokreslite a vyznačte v okolí tohto poludníka a rovnobežky 2 mestá a 2 povrchové celky. body: 9



body:

10. Načrtnite priečný profil (do štvorcovej siete) katastrálnym územím Bratislavy z bodu A do bodu B.

body: 4



body:

11. Zhodnot' te predpoklady Bratislavy z vybratých hľadísk:

body: 8

A) Predpoklady rozvoja priemyslu:

B) Perspektívy rozvoja školstva a služieb:

C) Faktory, ktoré zlepšujú životné prostredie:

D) Porovnaj te dostupnosť z Bratislavy do Krakova a Kyjeva:

12. Zostroj te graf vývoja počtu obyvateľstva Bratislavy a porovnaj te ho s vývojom počtu obyvateľov Slovenska.

body: 3

Bratislava	Počet obyvateľov
1869	58 108
1880	60 037
1890	65 779
1900	78 249
1910	93 249
1921	109 964
1930	156 476
1940	175 362
1950	192 896
1960	258 000
1970	306 000
1980	380 300
1991	446 167
2001	428 608
2010	432 005

Autori testu: L. Tolmáči, D. Gurňák, F. Križan, V. Tóth
Test posúdili: K. Čižmárová, A. Madziková

body: