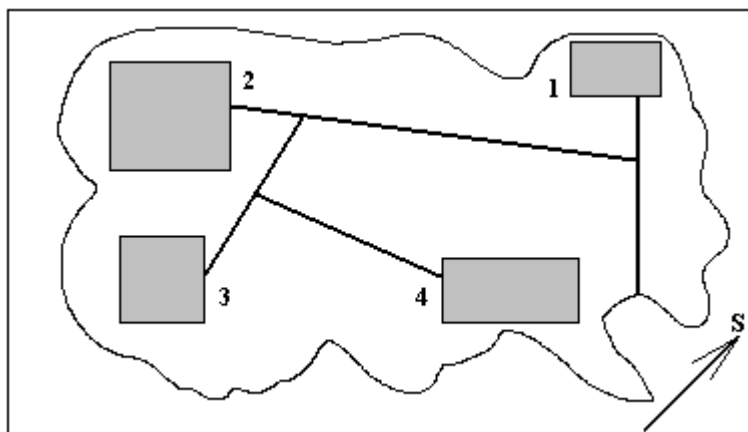


Krajské kolo Geografickej olympiády pre ZŠ a 8-ročné gymnáziá
40. ročník, školský rok 2011/2012
Písomný test pre kategóriu E – ZŠ (9. ročník) a OG (4. ročník)
 Praktická časť - úlohy

Meno a priezvisko:
 Škola a trieda:
 Počet bodov:

1. Na nasledujúcom obrázku je znázornená mapa ostrova v mierke 1:25000. Na ostrove sú štyri usadlosti spojené cestami.



Zmeraj azimuty pohybu:

- a) obyvateľov usadlosti 1, keď idú po ceste na návštevu k obyvateľom bývajúcim v usadlosti 3:
° -° -°

Akú pri tom prejdú celkovú vzdialenosť? km

- b) obyvateľov usadlosti 4, keď idú po ceste na návštevu k obyvateľom bývajúcim v usadlosti 2:
° -° -°

Akú pri tom prejdú celkovú vzdialenosť? km

- c) Aké rozmery a akú rozlohu má v skutočnosti pozemok najväčšej z usadlostí?

Rozmery: m x m; rozloha m²

- d) Ktorá strana usadlosti 4 býva dopoludnia najviac osvetlená slnečnými lúčmi za predpokladu, že ostrov leží na 40-tej rovnobežke južnej pologule? Zakrúžkuj ju.

2. Na začiatku každého riadku je uvedený názov štátu. Podčiarkni v každom riadku názvy tých objektov, ktoré sa na jeho území nachádzajú a vyčiarkni tie, ktoré sa na jeho území nenachádzajú.

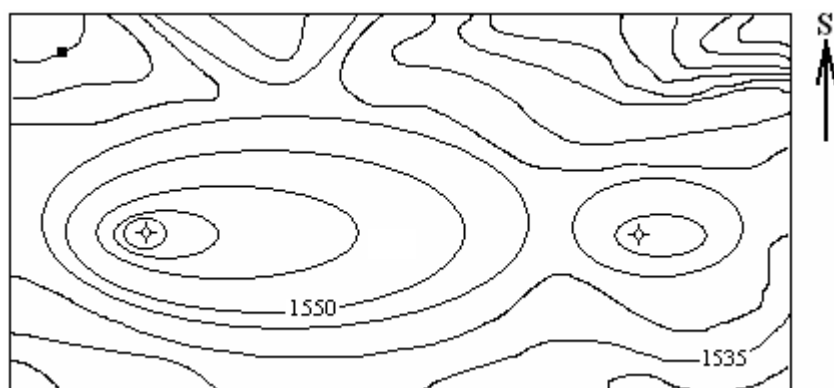
- a) Ukrajina: EUboi Krivoj Rog ŽitoMir
 b) Maďarsko: JobbÁgyi AncóNa AggtElek
 c) Taliansko: ApúIIa AlicantE UrbiNo

Teraz zo zvýraznených písmen v podčiarknutých názvoch zostav geografický pojem, ktorým je názov jednej rozľahlej časti zemského povrchu. Je to _ _ _ _ _ .

3. Vo francúzskom meste X sa konala súťaž miestnych poštových holubov. Do finále sa dostali tri najschopnejšie. Ich majitelia vycestovali z miesta konania súťaže do troch rôznych miest, ktoré boli od mesta X rovnako vzdialené. Tam holuby vypustili a sledovali, či sa vrátia do X.

Holuba A vypustil majiteľ v meste Montpellier. Holub letel pod azimutom 343° a doletel do cieľa ako prvý. Holuba B vypustil jeho majiteľ v meste Avignon. Holub letel pod azimutom 330° a do mesta X dorazil krátko po holubovi A. Holuba C majiteľ vypustil v meste Toulouse. Holub však zablúdil - letel pod azimutom 97° a do mesta X sa nedostal. Odpovedz na nasledujúce otázky. Pri meraní používaj ľavý zvislý okraj mapy ako smer na sever.

- V ktorom francúzskom meste sa konala súťaž? V meste
 - Aké sú jeho súradnice? $^\circ 20'$ severnej šírky a $^\circ 36'$ ej dĺžky.
 - Akú vzdialenosť preleteli holub A a holub B (každý jednotlivo)? km
 - Pod akým azimutom mal letieť holub C, aby trafil do cieľa? $^\circ$
 - Ak holub C preletel rovnakú vzdialenosť ako holub A a holub B, do ktorého mesta doletel?
Do mesta
 - Ktorý z holubov neletel ponad rozľahlé pohorie? Holub
 - Ktorý z holubov videl počas letu sídlo Le Puy z vtáčej perspektívy? Holub
 - Ktorý z holubov štartoval z mesta najviac vzdialeného od hlavného mesta Francúzska? Holub
4. Fero a Miro sa vybrali na lyžovačku. Vystúpili na najvyšší vrch územia, ktoré je znázornené na nasledujúcej topografickej mape. Fero bol výborný lyžiar a dolu kopcom sa pustil po najstrmšom svahu. Zaznač smer jeho pohybu šípku a označ ju písmenom F. Miro bol naopak lyžiar-začiatočník, a tak sa spustil po svahu s najmiernejším sklonom. Zaznač smer jeho pohybu šípku a označ ju písmenom M.



- Ktoré z nasledujúcich čísel zodpovedá nadmorskej výške kopca, na ktorý chlapci vyliezli? Zakrúžkuj ho.
1535 1602 1561 1567 1573
 - Koľko výškových metrov chlapci prekonalí počas výstupu na vrchol kopca, ak vyštartovali z miesta označeného čiernym štvorcikom? m
 - Ku kóte na vrchole nižšieho kopca doplň jeho možnú nadmorskú výšku. Stačí uviesť jednu možnú hodnotu. m
5. Janka cestovala s rodičmi autom z Plavnice do Obručného v Prešovskom kraji navštíviť starých rodičov.
- Po ceste videla ruiny hradu. Ktorého?
 - Čo Janka po ceste určite nevidela? Zakrúžkuj správnu odpoveď.
vrch Minčol rieku Poprad územie cudzieho štátu bukový les tepelnú elektrárňu
 - Aké pohorie videla Janka počas cesty po ľavej ruke?

Autor: Mgr. Gabriela Nováková, PhD.

Recenzenti: Mgr. Eva Džupinová, PhD., Doc. RNDr. Alena Dubcová, CSc.

Slovenská komisia Geografickej olympiády

Vydal: IUVENTA – Slovenský inštitút mládeže, Bratislava 2012