

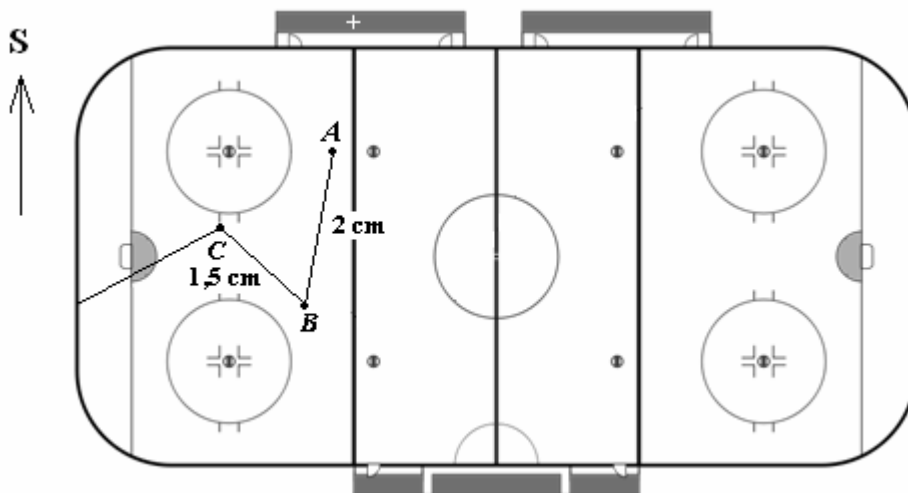
Celoštátne kolo Geografickej olympiády pre ZŠ a 8-ročné gymnáziá

41. ročník, školský rok 2012/2013

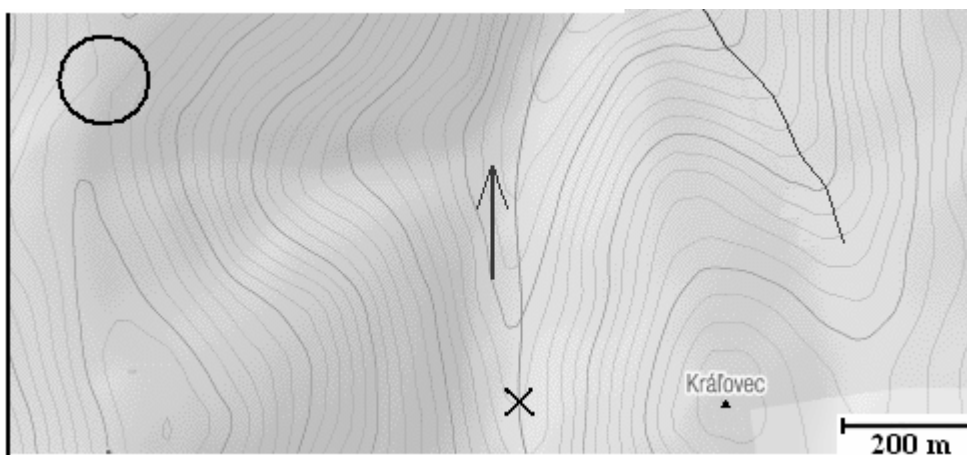
Písomný test pre kategóriu E – ZŠ (9. ročník) a OG (4. ročník)

Praktická časť – riešenia

1. Náčrt pohybu puku po ľade opraviť podľa obrázka. Bodovanie (spolu 5 bodov):
 AB – za správne zakreslený azimut 1 bod (tolerancia $\pm 2^\circ$), za správnu dĺžku 1 bod (tolerancia ± 1 mm)
 BC – za správne zakreslený azimut 1 bod (tolerancia $\pm 2^\circ$), za správnu dĺžku 1 bod (tolerancia ± 1 mm)
 úsečka z bodu C – za správne zakreslený azimut 1 bod (tolerancia $\pm 2^\circ$)



- a) nie, b) 245° (tolerancia $\pm 1^\circ$), c) 188 (tolerancia $\pm 1^\circ$), d) max. dĺžka: 5885cm (uznať odpoveď od 5830 po 5940cm); max. šírka: 2915cm (uznať odpoveď od 2860 po 2970cm)
(body uznať aj vtedy, ak sú šírka a dĺžka vymenené) 10 b.
2. 3:30; 2.; zima, severovýchod 4 b.
3. Je to **TOLIARA** (1 b.) Za každý správne doplnený pojem do krížovky udeliť 1 bod (spolu 7 b.).
- | | | | | | | |
|---|---|---|---|---|---|---|
| T | E | R | S | T | | |
| O | P | A | V | A | | |
| L | I | K | I | E | P | |
| I | N | D | I | A | N | A |
| A | L | A | K | O | E | |
| R | A | T | A | K | | |
| A | Z | U | M | A | | |
- a) 23; 43
 b) sľudy
 c) 21. 12. (uznať aj 22.12.)
 d) >
 e) <
- 14 b.
4. A-2, B-3, C-1 3 b.
5. a) **786**, **723**, d) 650 (tolerancia ± 25 m), e) 460, 310° (tolerancia $\pm 1^\circ$), f) Z;
Úlohy b), c) a f) opraviť podľa obrázka. 9 b.



Spolu:

40 b.

Autor: Mgr. Gabriela Nováková, PhD.

Recenzenti: Mgr. Eva Džupinová, PhD., RNDr. Hilda Kramáreková, PhD.

Slovenská komisia Geografickej olympiády

Vydal: IUVENTA – Slovenský inštitút mládeže, Bratislava 2013