

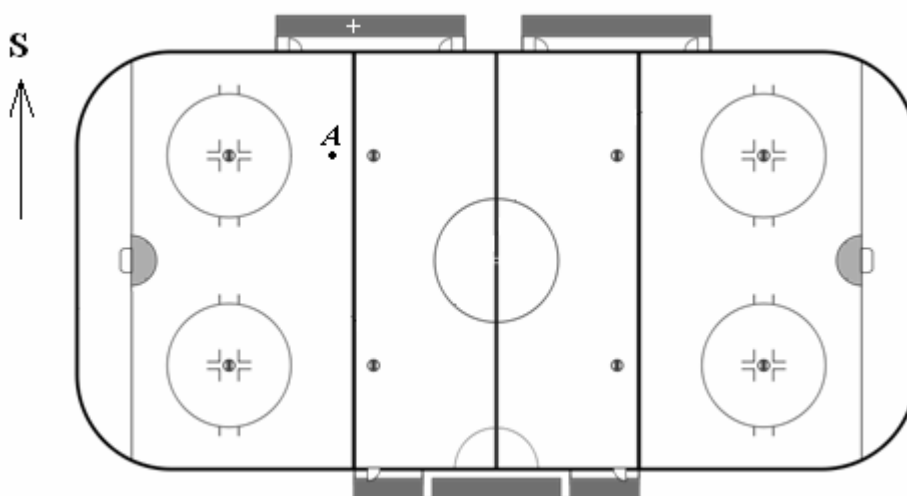
Celoštátne kolo Geografickej olympiády pre ZŠ a 8-ročné gymnáziá
41. ročník, školský rok 2012/2013
Písomný test pre kategóriu E – ZŠ (9. ročník) a OG (4. ročník)
Praktická časť - úlohy

Meno a priezvisko:

Škola a trieda:

Počet bodov:

1. V hokejovom zápase predviedli domáci hokejisti krásnu akciu „na jeden dotyk“. Hokejista A prihral puk z miesta označeného bodkou pod azimutom 191° . Puk prešiel vzdialenosť 11 m. Zachytil ho hokejista B a puk posunul pod azimutom 310° priamo na hokejku hokejistovi C. Jeho prihrávka mala dĺžku 825 cm. Hokejista C z voleja vypálil na súperovu bránku pod azimutom 241° . Zakresli pohyb puku po ľade do nasledujúcej makety hokejového ihriska, ktorá je oproti skutočnému ihrisku zmenšená 550-krát. Potom odpovedz na otázky pod obrázkom.



- a) Smerovala strela hokejistu C do bránky?
- b) Keby sa hokejista A rozhodol vypáliť priamo na bránku, pod akým maximálnym možným azimutom smel po ľade vystreliť puk, aby jeho strela smerovala do bránky (nie do žrdky bránky)? $^\circ$
- c) Pod akým azimutom videl puk tréner sediaci na lavičke v momente, keď hráč A vypálil prihrávku? V makete ihriska je poloha trénera označená bielym krížikom. $^\circ$
- d) Aké sú skutočné rozmery ihriska? maximálna dĺžka: cm maximálna šírka:cm
2. Kapitán lietadla, ktoré odlietalo 2. júla zo Soulu a chystalo sa pristáť v meste Avarua, si pripravoval informácie pre cestujúcich. Doplň správne pojmy do jeho príhovoru:

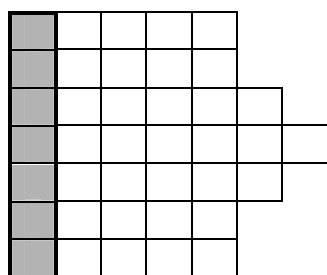
Vážení cestujúci,

o chvíľu po takmer desať hodín trvajúcim lete pristaneme v cieľi vašej cesty. Ďakujeme, že ste si pre cestovanie vybrali práve našu spoločnosť. Venujte, prosím, pozornosť nasledujúcim informáciám:

Na svojich hodinkách máte momentálne soulský čas 22:30. V meste Avarua je teraz časKeďže sme počas letu prekročili dátumovú hranicu, uveďte si, že v meste Avarua majú v tejto chvíli dátum júla. Na Cookových ostrovoch práve vrcholí (doplň ročné obdobie). Ak si budete chcieť zajtra ráno pozrieť východ slnka, pozerajte sa smerom na (doplň svetovú stranu). V mene celej posádky vám prajem príjemný pobyt.

3. S pomocou *Školského atlasu sveta* (VKÚ Harmanec) vyhľadaj geografické objekty, ktorých zemepisné súradnice sú uvedené v nasledujúcej tabuľke. Pri hľadaní používaj mapy s čo možno najväčšou mierkou. Názvy nájdených objektov doplň do geografickej krížovky a odhaľ tajničku.

Je to mesto _ _ _ _ _ .



objekt	zemepisná šírka	zemepisná dĺžka
prístav	45° 40' severnej	13° 50' východnej
mesto	49° 56' severnej	17° 54' východnej
ostrov	10° severnej	170° východnej
federatívny štát	40° severnej	86° západnej
jazero	46° severnej	81° 30' východnej
súostrovie	9° severnej	171° východnej
sopka	37° 45' severnej	140° 15' východnej

Pomocou atlasu vyhľadaj a doplň správne informácie o meste z tajničky do nasledujúcich viet:

- Zemepisné súradnice mesta sú° 30' južnej šírky a° 40' východnej dĺžky.
- V blízkosti mesta sa nachádza významné ložisko (doplň nerastnú surovinu).
- Na poludnie slnko vrcholí priamo nad hlavou obyvateľov mesta dňa (doplň dátum).

Doplň znamienko „<“ alebo „>“ do nasledujúcich porovnávaní:

- V tomto meste je priemerná januárová teplota vzduchu ako priemerná januárová teplota vzduchu v Bratislave.
 - Priemerný ročný úhrn zrážok v tomto meste je ako priemerný ročný úhrn zrážok na Slovensku.
4. S pomocou *Geografického atlasu Slovenská republika* (R. Čeman, Mapa Slovakia) alebo *Školského atlasu Slovenská republika* (VKÚ Harmanec) vytvor správne dvojice:

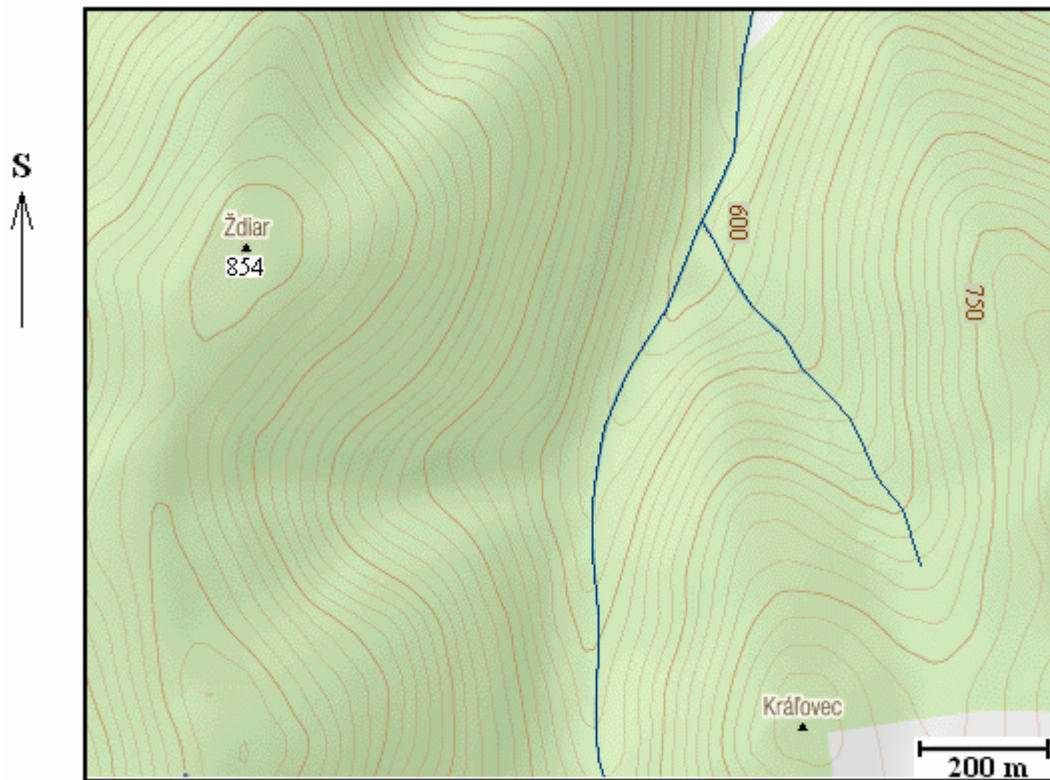
- | | |
|--------------------|---------------------|
| A. Oponice | 1. kaštieľ |
| B. Hronský Beňadik | 2. hrad (zrúcanina) |
| C. Holíč | 3. kláštor |

Správne dvojice: A -, B -, C -

5. Pracuj s nasledujúcim výrezom z topografickej mapy.

- Výrez z topografickej mapy zobrazuje dva vrchy a dva vodné toky. Doplň dve číslce do čísla označujúceho nadmorskú výšku vrcholu kopca Kráľovec a nadmorskú výšku prameňa kratšieho vodného toku.
Vrchol Kráľovca má nadmorskú výšku __ 6 m n. m. Prameň má nadmorskú výšku __ 3 m n. m.
- Vo výreze mapy vyznač sedlo (kružnicou s polomerom približne 1 cm).
- Vo výreze mapy označ šípku smer prúdenia dlhšieho vodného toku.
- Zmeraj čo najpresnejšie dĺžku kratšieho vodného toku od jeho prameňa po ústie do dlhšieho vodného toku. Je to m.
- Koľko výškových metrov prekonal turista počas túry po trase od vrcholu Ždiaru po vrchol Kráľovca, ak predpokladáme, že zo Ždiaru zišiel priamo k sútoku vodných tokov a odtiaľ vystúpil priamo na vrchol Kráľovca? výškových metrov. Pod akým azimutom videl vrchol Ždiara z vrcholu Kráľovca?°
- Z Kráľovca videl turista ďalšiu skupinu turistov, ktorí postupovali smerom k nemu. Práve brodili dlhší vodný tok v mieste s nadmorskou výškou 660 m n. m. Vo výreze mapy označ toto miesto krížikom. Keby táto skupina postupovala priamo k vrcholu, ktorým svahom Kráľovca by viedla ich trasa? Zakrúžkuj správnu odpoveď:

S J V Z JZ JV SZ SV



Zdroje obrázkov: <http://www.nhlportal.cz/?page=pojemedetail&id=23>, upravené
<http://mapa.zoznam.sk/turisticka-mapa>, upravené

Autor: Mgr. Gabriela Nováková, PhD.

Recenzenti: Mgr. Eva Džupinová, PhD., RNDr. Hilda Kramáreková, PhD.

Slovenská komisia Geografickej olympiády

Vydal: IUVENTA – Slovenský inštitút mládeže, Bratislava 2013