

Celoštátne kolo Geografickej olympiády pre ZŠ a 8-ročné gymnáziá

41. ročník, školský rok 2012/2013

Písomný test pre kategóriu E – ZŠ (9. ročník) a OG (4. ročník)

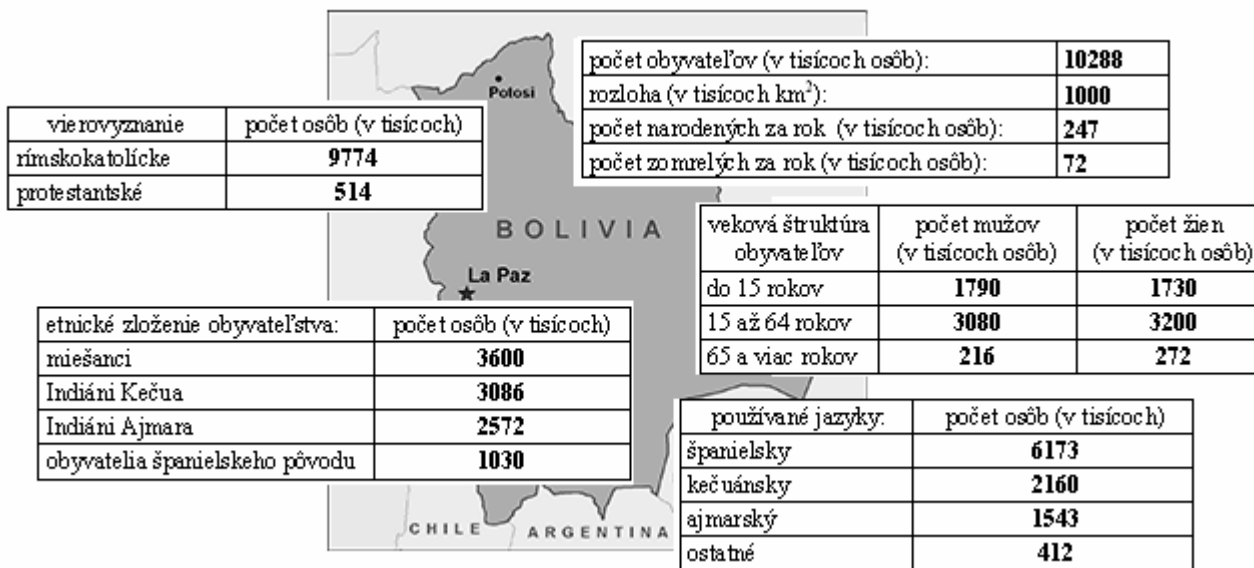
Monotematická a teoretická časť - úlohy

Meno a priezvisko:

Škola a trieda:

Počet bodov:

1. *V tabuľkách na nasledujúcom obrázku z knihy o Bolívii sú uvedené základné informácie o obyvateľstve tohto štátu. Použi ich pri riešení nasledujúcich úloh:



Z vyznačených pojmov a údajov podčiarkni v každej vete ten správny:

- a) V Bolívii pripadá na plochu jeden km² približne o **109 obyvateľov** • 100 obyvateľov • 10 obyvateľov menej než v Slovenskej republike.
- b) Priradeným spôsobom pribudne v Bolívii ročne **175** • 24 • 17 • 7 osôb v prepočte na 1000 žijúcich obyvateľov.
- c) Osoby mladšie ako 65 rokov predstavujú približne **5%** • 34% • 61% • 95% z populácie Bolívie.

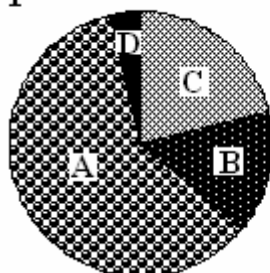
Vypočítaj a doplň:

- d) Obyvatelia hlásiaci sa k protestantskému náboženstvu predstavujú% z populácie Bolívie.

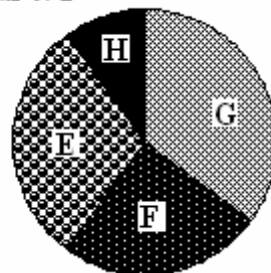
Nasledujúce grafy zobrazujú etnické zloženie obyvateľstva Bolívie a štruktúru obyvateľstva Bolívie podľa používaných jazykov. Rozlíš ich a k jednotlivým skupinám obyvateľov priradi písmeno, ktorým je označený výsek znázorňujúci danú skupinu. Potom s presnosťou na celé percentá vypočítaj a doplň percentuálny podiel danej skupiny obyvateľov z celkovej populácie Bolívie.

- e) Indiáni Ajmara – – %
- f) španielsky hovoriaci – – %
- g) obyvatelia španielskeho pôvodu – – %

Graf č. 1



Graf č. 2



2. *Vytvor správne dvojice: k danej etnickej skupine prirad' štát, v ktorom žije.

- | | |
|--------------|--------------------------|
| A. Zuluovia | 1. Pakistan |
| B. Kurdi | 2. Indonézia |
| C. Paštuni | 3. Rusko |
| D. Tatári | 4. Nigéria |
| E. Jorubovia | 5. Juhoafrická republika |
| F. Sundania | 6. Irán |

Správne dvojice: A -, B -, C -, D -, E -, F -

3. *Označ ich symbolom ✓ tie charakteristiky, ktoré majú spoločné Egypt a Etiópia a symbolom ✗ tie charakteristiky, ktoré spoločné nemajú.

- a) prevládajúce náboženstvo nie je islam c) úradný jazyk je angličtina
 b) viac ako polovicu obyvateľstva tvoria černosí d) menej ako 100 miliónov obyvateľov

4. Tvrdenia o nasledujúcich geografických objektoch zakrúžkuj, ak sú správne a prečiarkni, ak sú nesprávne:

a) ÚZEMIE SR	A. je od najbližšieho mora vzdialené približne 500 km. B. používa čas, ktorý o jednu hodinu zaostáva za londýnskym časom. C. pretína rovnobežka 49°.
b) MALÉ KARPATY	A. sú chránenou krajinnou oblasťou. B. dosahujú najvyššiu nadmorskú výšku 998 m nad morom. C. sú v najvyšších polohách zalesnené smrekovými porastmi.
c) UHROVEC	A. je rodiskom Alexandra Dubčeka. B. je názov zrúcaniny hradu v Strážovských vrchoch. C. leží v Trenčianskom kraji.
d) ŠTÚROVO	A. leží blízko sútoku Dunaja a Ipľa. B. patrí k okresu Nové Zámky. C. je s maďarským Ostrihomom spojené mostom Márie Terézie.

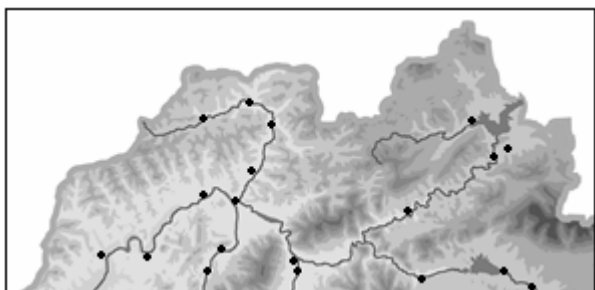
5. V každom z nasledujúcich riadkov zakrúžkuj správny pojem:

- a) Zámok s múzeom ležiaci v Malých Karpatoch sa nazýva
 Červený Hrad Červený Kláštor Červený Kameň Červená Skala
- b) V Turčianskej kotline neleží sídlo
 Sučany Turany Východná Vrútky
- c) Z nasledujúcich pohorí zasahujú aj na územie iného štátu
 Slanské vrchy Kremnické vrchy Levočské vrchy Štiavnické vrchy
- d) V Nízkych Tatrách sa nenachádza
 Kráľova hoľa Chopok Ďumbier Sitno
- e) Na východnom Slovensku sa nenachádza región
 Abov Tekov Šariš Spiš
- f) Roztratené osídlenie sa na Slovensku neoznačuje pojmom
 štále rale zlazy kopanice

6. Dopln' ano alebo nie do prázdnych políčok nasledujúcej tabuľky podľa toho, či pre dané mesto platia alebo neplatia charakteristiky uvedené v jej prvom stĺpci.

	Nitra	Myjava	Levice
viac ako 50 tisíc obyvateľov			
priemerné ročné zrážky viac ako 800 mm			
leží západne od 20. poludníka východnej dĺžky			
slnko tam ráno vychádza skôr ako v Banskej Bystrici			

7. Na nasledujúcom obrázku je znázornený výrez z mapy Slovenska. Zakrúžkuj tie geografické objekty, ktoré sa na zobrazenom území nachádzajú alebo doňho zasahujú a prečiarkni tie, ktoré sa na zobrazenom území nenachádzajú, ani do neho nezasahujú.



- diaľnica D1
- skanzen Zuberec
- mesto Prievidza
- kúpele Rajecké Teplice
- pohorie Javorníky
- okres Nové Mesto nad Váhom

8. Do nasledujúcej doplňovačky vpiš názvy dvoch živočíchov a dvoch drevín vyskytujúcich sa na Slovensku v nadmorskej výške 550 až 1100 m n. m. Pomôžu ti predtlačené písmená.

J				R	
D				A	

Zdroje údajov a obrázkov: <https://www.cia.gov/library/publications/the-world-factbook/>, upravené
<http://wwwnc.cdc.gov/travel/destinations/bolivia.htm>, upravené

Autor: Mgr. Gabriela Nováková, PhD.

Recenzenti: Mgr. Eva Džupinová, PhD., RNDr. Hilda Kramáreková, PhD.

Slovenská komisia Geografickej olympiády

Vydal: IUVENTA – Slovenský inštitút mládeže, Bratislava 2013