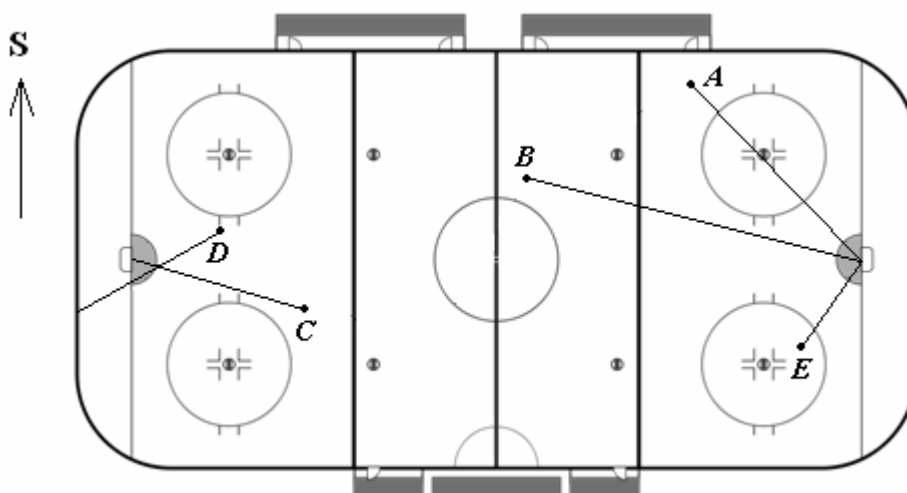


Celoštátne kolo Geografickej olympiády pre ZŠ a 8-ročné gymnáziá
41. ročník, školský rok 2012/2013
Písomný test pre kategóriu F – ZŠ (8. ročník) a OG (3. ročník)
 Praktická časť – riešenia

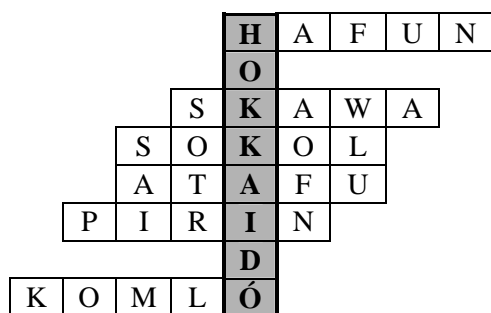
1. Opraviť podľa obrázka (tolerancia $\pm 2^\circ$).



- a) D; 11 m (uznať aj odpoveď 12 m); uznať ľubovoľnú odpoveď v intervale od 245° po 262° ;
 b) 2915 cm (uznať odpoveď z intervalu od 2860 po 2970 cm);
 c) 440 cm (uznať odpoveď z intervalu od 385 po 495 cm)

10 b.

2. Je to **HOKKAIDÓ** (1 b.) Za každý správne doplnený pojem do krížovky udeliť 1 bod (spolu 6 b.).



- a) Sapporo, 43, 141
 b) Asahi
 c) Cugarským
 d) čierne uhlie, zlato, polymetalické rudy, ortuť, mangán, síra, pyrit
 (uznať ľubovoľné **dve** suroviny z uvedených)

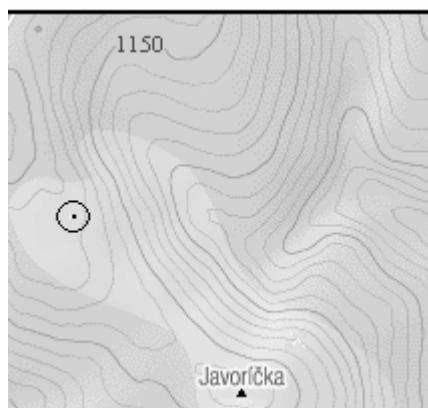
14 b.

3. 3, dozadu (uznať aj 21, dopredu); 3. júla; zima; francúzskym; severovýchod

6 b.

4. a) Javorina: 1225; Javorička: 1164; Javorinka: 1154; b) 1050; c) 63° (tolerancia $\pm 2^\circ$); 114
 d) 270° , 248° (tolerancia $\pm 2^\circ$); e) JV; f) Opraviť podľa obrázka – bod uznať, ak žiak umiestni krížik do vyznačeného kruhu (1 b.).

10 b.



Spolu:

40 b.

Autor: Mgr. Gabriela Nováková, PhD.

Recenzenti: Mgr. Eva Džupinová, PhD., RNDr. Hilda Kramáreková, PhD.

Slovenská komisia Geografickej olympiády

Vydal: IUVENTA – Slovenský inštitút mládeže, Bratislava 2013