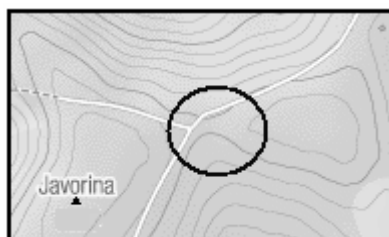


Celoštátne kolo Geografickej olympiády pre ZŠ a 8-ročné gymnáziá
41. ročník, školský rok 2012/2013
Písomný test pre kategóriu G – ZŠ (7. ročník) a OG (2. ročník)
 Praktická časť - riešenia

1. Tolerancia v úlohách a) až d) $\pm 2^\circ$, $\pm 0,6$ m:
 a) 240° , 13,2 m; b) 210° , 14,9 m; c) 302° , 17 m; d) 241° , 11 m;
 e) uznať ľubovoľnú odpoveď v intervale **od 245° po 262°** **9 b.**
2. a) E, b) D, c) C, d) A, e) B **5 b.**
3. Je to **NEBRASKA** (1 b.)
 Za každý správne doplnený pojem do krížovky udeliť 1 b.

			N	E	P	Á	L
		M	E	N	A	M	
	H	O	B	A	R	T	
A	D	A	R	E	O	V	
K	A	R	A	K	U	M	
	L	E	S	B	O	S	
		S	K	I	E	N	
			A	S	A	H	I

- a) od 200 do 2000 m; b) Bad Lands; c) préria; d) Atlantického **13 b.**
4. a) portugalský, b) anglický, c) španielsky, d) arabský **4 b.**
5. a) Opraviť podľa obrázka (1 b.).



- b) Javorina: 1225; Javorička: 1164; Javorinka: 1154
 c) 1050
 d) severozápadným
 e) 34 m, 49° (tolerancia $\pm 2^\circ$), 250 m (tolerancia ± 25 m) **9 b.**

Spolu: **40 b.**