

Celoštátne kolo Geografickej olympiády pre ZŠ a 8-ročné gymnáziá
45. ročník, školský rok 2016/2017
Písomný test pre kategóriu E – ZŠ (8. a 9. ročník) a OG (3. a 4. ročník)
Praktická časť - úlohy

Meno a priezvisko:
Škola a trieda:
Počet bodov:

1. V mape na obrázku je vyznačené územie obce Ruskovce. Rieš nasledujúce úlohy.



- a) Urči mierku mapy. Zakrúžkuj správnu odpoveď.
 $1:170\ 000$ $1:1\ 700\ 000$ $1:60\ 000$ $1:6\ 000$ $1:600\ 000$
- b) Zmeraj čo najpresnejšie rozlohu územia obce Ruskovce (v km^2 s presnosťou na jedno desatinné miesto). Čím presnejšie budeš merať, tým viac bodov získaš.
Rozloha územia obce je km^2 .

Návod: Územie obce si rozdeľ na štvorčeky so známou rozlohou.

Teraz vyhľadaj túto obec v atlase a pomocou neho rieš nasledujúce úlohy.

- c) Urči geografické súradnice obce: ° 44' severnej šírky, ° 11'ej dĺžky
- d) Ktoré dva vodné toky pretekajú územím obce Ruskovce?
..... a
- e) Ktoré mestské sídlo sa nachádza juhovýchodne od obce Ruskovce v rovnakom okrese ako obec?
.....
- f) Zrúcanina ktorého hradu sa nachádza východne od obce Ruskovce v rovnakom kraji ako obec?
.....
2. Na Slovensku môžeme nájsť niekoľko prípadov, keď sú dve obce pomenované tým istým názvom. Platí to aj pre Ruskovce z 1. úlohy.

- a) V ktorom okrese na Slovensku sa nachádza ďalšia obec s názvom Ruskovce?
 Vypočítaj hustotu zaľudnenia tejto obce, ak vieš, že jej rozloha je $6,63 \text{ km}^2$ a má 263 obyvateľov.
 Výsledok zaokrúhli na celé číslo.

Výpočet (neboduje sa):

Hustota zaľudnenia obce Ruskovce je obyv./ km^2 .

Názov tejto obce naznačuje, že jej obyvatelia sa hlásia k inej ako slovenskej národnosti. Zisti pomocou vhodnej mapy, ktoré z nasledujúcich tvrdení o obci je pravdivé a označ ho krížikom.

<input type="checkbox"/>	V obci Ruskovce, ako napovedá jej názov, sa viac ako polovica obyvateľov hlási k rusínskej národnosti.
<input type="checkbox"/>	Názov obce Ruskovce je klamlivý, podľa posledného sčítania sa k rusínskej národnosti hlási iba 5 jej obyvateľov.

- b) Platia nasledujúce tvrdenia súčasne pre obe Ruskovce? Zakrúžkuj ÁNO alebo NIE.

Obec je od okresného mesta vzdialená menej ako 5 km. ÁNO NIE

Obec sa rozprestiera na nížine. ÁNO NIE

Stred obce sa nachádza v nadmorskej výške menšej ako 300 m n. m. ÁNO NIE

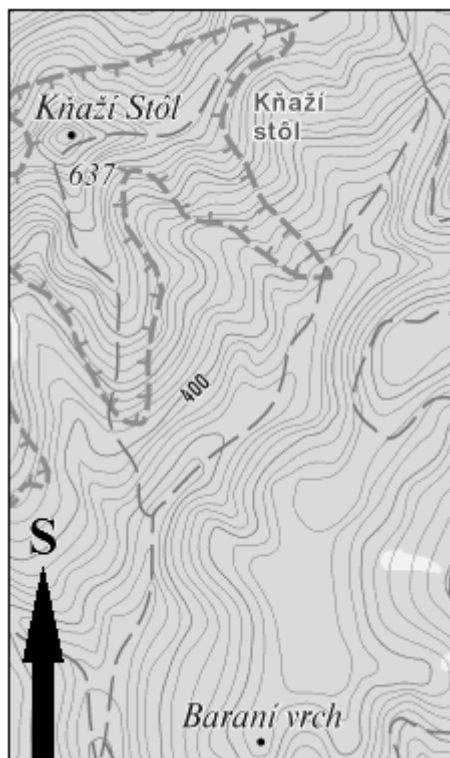
V susednej obci je ložisko lignitu. ÁNO NIE

Územie obce patrí k povodiu Dunaja. ÁNO NIE

- c) V ktorých Ruskovciach zapadá slnko skôr? V Ruskovciach v okrese

- d) V ktorých Ruskovciach má metrová tyč zapichnutá kolmo do zeme v deň jarnej alebo jesennej rovnodennosti na poludnie dlhší tieň?

3. Neďaleko obce Ruskovce z 1. úlohy sa nachádza vrch Kňazi stôl. Pracuj s mapou na obrázku a s atlasom a doplň správny údaj alebo zakrúžkuj správnu odpoveď.



- a) Pod akým azimutom sa má pozerat' turista z vrcholu Kňazieho stola, ak chce zistiť, či sa z neho dá dovidieť do obce Ruskovce? °

- b) Aká drevina prevažuje v poraste vo vrchnej časti svahov Kňazieho stola?

smrek buk borovica dub

- c) Na obrázku je zobrazený aj Baraní vrch. Aká je jeho nadmorská výška?

296 m 416 m 426 m 312 m

- d) Aká je vzdialenosť vrcholu Kňazieho stola od vrcholu Baranieho vrchu, ak mierka mapy na obrázku je 1:50 000?
 m

- e) Ktorý svah Kňazieho stola má najmiernejší sklon?

severozápadný juhovýchodný východný

4. Japonská a havajská firma sa dohodli na spoločnom obchodovaní. Zástupcovia oboch firiem sa stretli v Honolulu, aby podpísali obchodnú zmluvu. Zástupca japonskej firmy odlietal z mesta Osaka 30. apríla 2016 o 17:00 hod. tamojšieho času. Jeho cesta lietadlom do Honolulu trvala 10 hodín. Zmluvu so zástupcom havajskej firmy podpísal presne 3 hodiny po pristáťí v Honolulu.

a) Aký dátum a aký čas bol uvedený na zmluve? Dopln správne údaje.








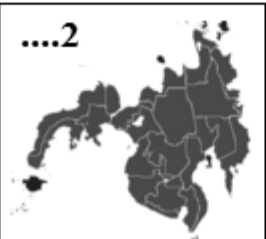
V Honolulu, dňa 2016 o hod.

Po roku obe firmy konštatovali, že ich spolupráca bola pre oboch partnerov výhodná, a tak sa rozhodli pokračovať v obchodovaní aj ďalší rok. Zástupca havajskej firmy vycestoval z Honolulu 30. apríla 2017 o 23:00 hod. honolulského času. Jeho let do Osaky trval 8 hodín. Presne 4 hodiny po pristáťí v Osake podpísal Dodatok k zmluve, v ktorom sa obe firmy zaväzujú spolupracovať počas ďalšieho roka.

b) Aký dátum bol uvedený na Dodatku k zmluve podpísanom v Osake?

V Osake, dňa 2017

5. Priprav karty pre geografické kvarteto. Vytvor správne štvorice tak, že v obrázkoch označíš písmenom A ostrov, polostrov a miesto s danými súradnicami, ktoré patria k Atlantickému oceánu; písmenom B ostrov, polostrov a miesto s danými súradnicami, ktoré patria k Tichému oceánu, atď. Pozor! Ostrovy a polostrovy sú na kartách zobrazené v rôznych mierkach.

A1 <i>Atlantický oceán</i>4 <i>5° v. d. 68° s. š.</i>	32 
....4 <i>68° v. d. 5° s. š.</i>	3	D1 <i>Severný Ľadový oceán</i>2 
....2 	B1 <i>Tichý oceán</i>4 <i>68° z. d. 68° j. š.</i>3 
32 	C1 <i>Indický oceán</i>4 <i>5° z. d. 68° j. š.</i>

Autor: Mgr. Gabriela Nováková, PhD.

Recenzenti: Mgr. Eva Džupinová, PhD., RNDr. Hilda Kramáreková, PhD.

Slovenská komisia Geografickej olympiády

Vydal: IUVENTA – Slovenský inštitút mládeže, Bratislava 2017