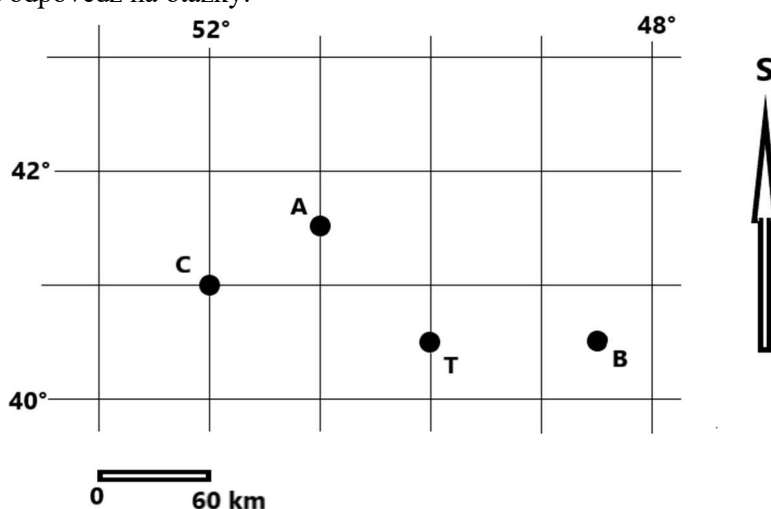
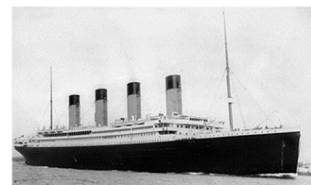


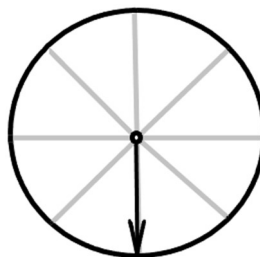
**Krajské kolo Geografickej olympiády pre ZŠ a 8-ročné gymnáziá**  
**50. ročník, školský rok 2021/2022**  
**Písomný test pre kategóriu E – ZŠ (8. a 9. ročník) a OG (3. a 4. ročník)**  
 Praktická časť - úlohy

Meno a priezvisko: .....  
 Škola: ..... Trieda: .....  
 Počet bodov: .....

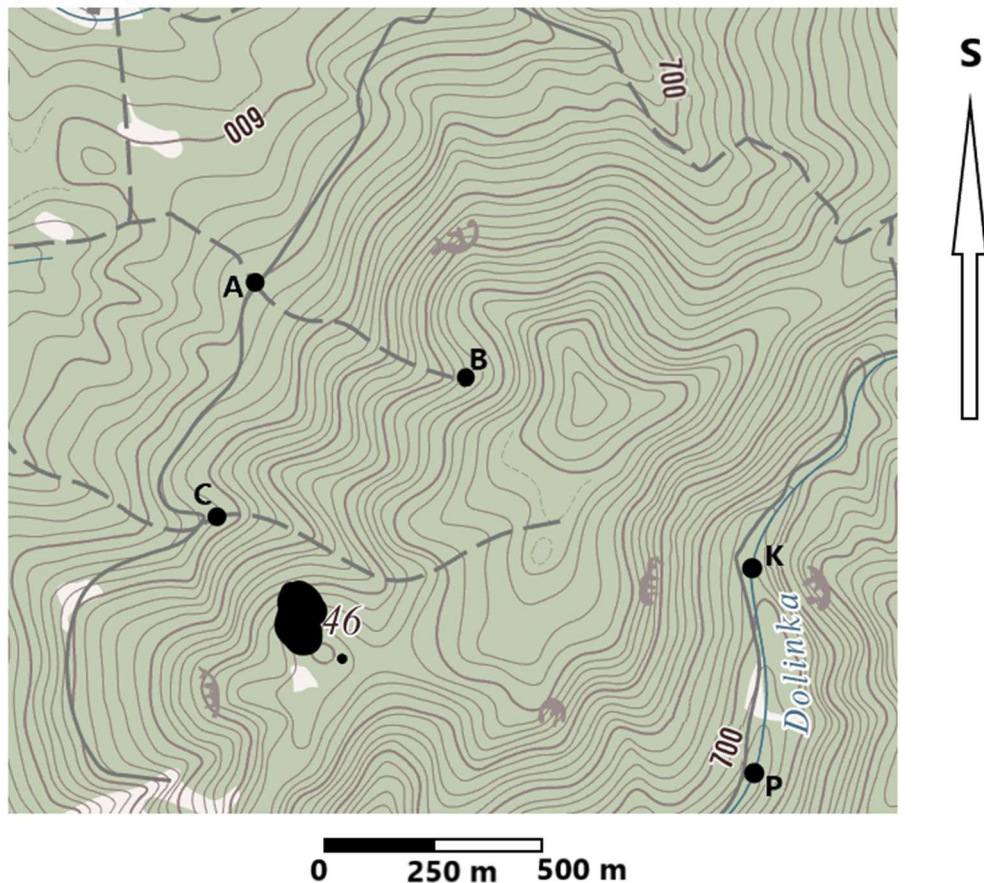
1. Azda každý človek už počul o potopení parníka Titanic v Atlantickom oceáne v roku 1912, ktoré sa odohralo počas jeho prvej plavby z Európy do Severnej Ameriky. V apríli 2022 si pripomíname 110. výročie tejto tragédie, pri ktorej prišlo o život viac ako 1400 ľudí. Obeť mohlo byť menej, keby sa lode, ktoré boli blízko miesta stroskotania, rozhodli Titanicu pomôcť. Pracuj s nasledujúcim nákrešom a odpovedz na otázky.



- Na nákrese je bodom T označené miesto stroskotania Titanicu. Aké boli súradnice potápajúcej sa lode?  
 ..... ° ..... ' .....nej šírky a ..... ° .....nej dĺžky
- Ako ďaleko od miesta nešťastia sa nachádzali lode označené písmenami A, B a C v čase, keď sa Titanic potápal?  
 Loď A - ..... km.      Loď B - ..... km.      Loď C - ..... km.
- Keby sa kapitán lode B rozhodol ísť na pomoc stroskotancom, vydal by príkaz, aby sa plavili pod azimutom ..... °.
- Dokresli do obrázka (hore) polohu lode D, ktorá by sa nachádzala približne 80 km od Titanicu a k miestu nešťastia by sa musela plaviť smerom na JZ.
- Titanicu prišla na pomoc iba loď A. Jej kapitán vydal rozkaz, aby sa plavili pod azimutom ..... °.
- Keď sa kapitán lode A počas plavby k Titanicu díval na svoj lodný kompas (na obrázku dolu), plavili sa smerom, ktorý je na ňom označený šípkou. Dokresli do obrázka strelku kompasu, ktorá ukazuje vždy na sever.



2. Pracuj s nasledujúcou mapou.



- a) Ktorý z bodov A, B, C leží v najvyššej nadmorskej výške? V akej?  
Najvyššie leží bod ..... – jeho nadmorská výška je ..... m n. m.
- b) Na mape je vyznačený aj potok Dolinka. V miestach označených písmenami K a P sa dá prejsť cez potok po drevenej lavičke. Ako ďaleko od seba sú tieto lavičky?  
..... m
- c) Ktorým smerom tečie potok? (Zakrúžkuj!)  
Z bodu K do bodu P.                      Z bodu P do bodu K.
- d) Nachádza sa na zobrazenom území bod s nadmorskou výškou 550 m n. m.? (Zakrúžkuj!)  
ÁNO                      NIE
- e) Na mape je machuľa práve v mieste, kde je uvedená nadmorská výška jedného vyvýšeného miesta. Aké číslo sa skrýva pod machuľou? Dopln ho k ostatným dvom číslom označujúcim nadmorskú výšku.  
.....46 m n. m.

Zmeraj azimuty pohybu, keby si kráčal(a):

f) z bodu A priamo do bodu B: .....°

g) z bodu B priamo do bodu C: .....°

3. V Paríži pripravovali stretnutie s delegáciou z Taiwanu. Z Taiwanu im oznámili, že lietadlo s delegáciou odletí v stredu o 17:00 hod. taiwanského času a že let do Paríža bude trvať 12 hodín.

a) Koľko hodín bolo v Paríži, keď taiwanské lietadlo štartovalo? .....

b) Delegáciu hneď po pristátí mala z letiska do hotela odviesť limuzína. Na ktorý deň a na aký najneskorší čas v Paríži ju museli objednať, aby bola na letisku v okamihu, keď lietadlo z Taiwanu pristálo?

Deň: ..... Čas: .....

4. Vyhľadaj v Atlase Slovenska mapu **Banskobystrického kraja**. Potom s jej pomocou nájdi a vyčiarkni v nasledujúcej viacsmierovke 12 pojmov. Ide o názvy objektov, ktoré sa nachádzajú na území Banskobystrického kraja.

Vo viacsmierovke nájdi a vypíš:

O	C	C	E	S	Y	L	A
S	D	E	T	V	A	T	N
Ž	R	N	N	V	Ý	G	A
N	Í	E	A	I	P	E	L
O	R	Č	A	I	L	S	O
R	U	U	B	L	H	Á	P
H	A	L	I	Č	Ú	Ň	M

- 1x pohorie: .....
- 1x zámok: .....
- 1x vodnú nádrž: .....
- 1x vrch: .....
- 2x okresné mesto: .....
- 2x kúpele: .....
- 4x rieku: .....

Po vyčiarknutí všetkých dvanástich pojmov zostali vo viacsmierovke nevyčiarknuté písmená tvoriace názov obce ležiacej tiež v Banskobystrickom kraji. Je to obec, ktorú počas druhej svetovej vojny fašisti vypálili a jej obyvateľov povraždili.

Ako sa táto obec volá? .....

V ktorom okrese leží? .....

Doplň geografické súradnice obce: ..... ° severnej šírky a ..... ° východnej dĺžky

Autor: Mgr. Gabriela Nováková, PhD.

Recenzenti: RNDr. Hilda Kramáreková, PhD.

Slovenská komisia Geografickej olympiády

Vydal: IUVENTA – Slovenský inštitút mládeže, Bratislava 2022