

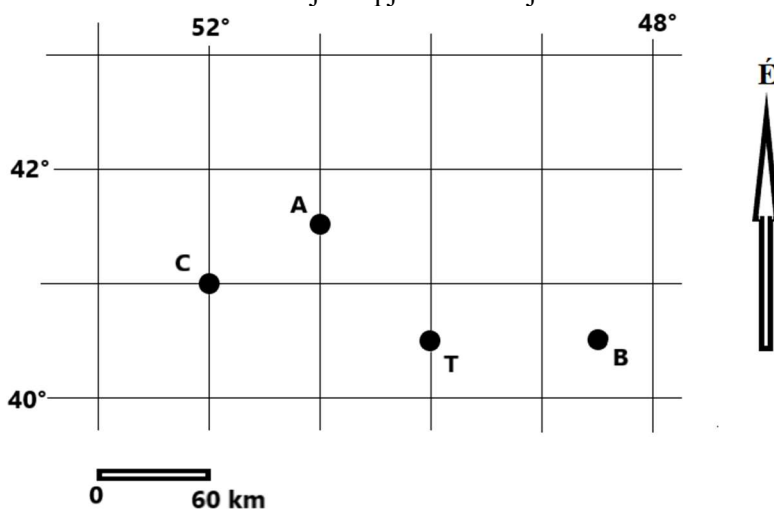
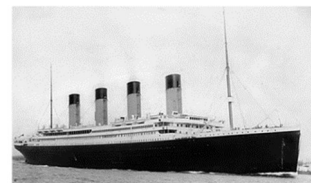
Krajské kolo Geografickej olympiády pre ZŠ a 8-ročné gymnázia
50. ročník, školský rok 2021/2022
Písomný test pre kategóriu E – ZŠ (8. a 9. ročník) a OG (3. a 4. ročník)
 Gyakorlati rész - feladatok

Név:

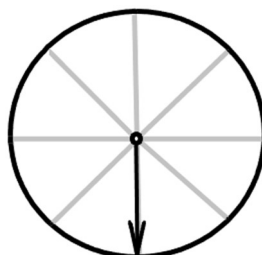
Iskola: Osztály:

Elért pontszám:

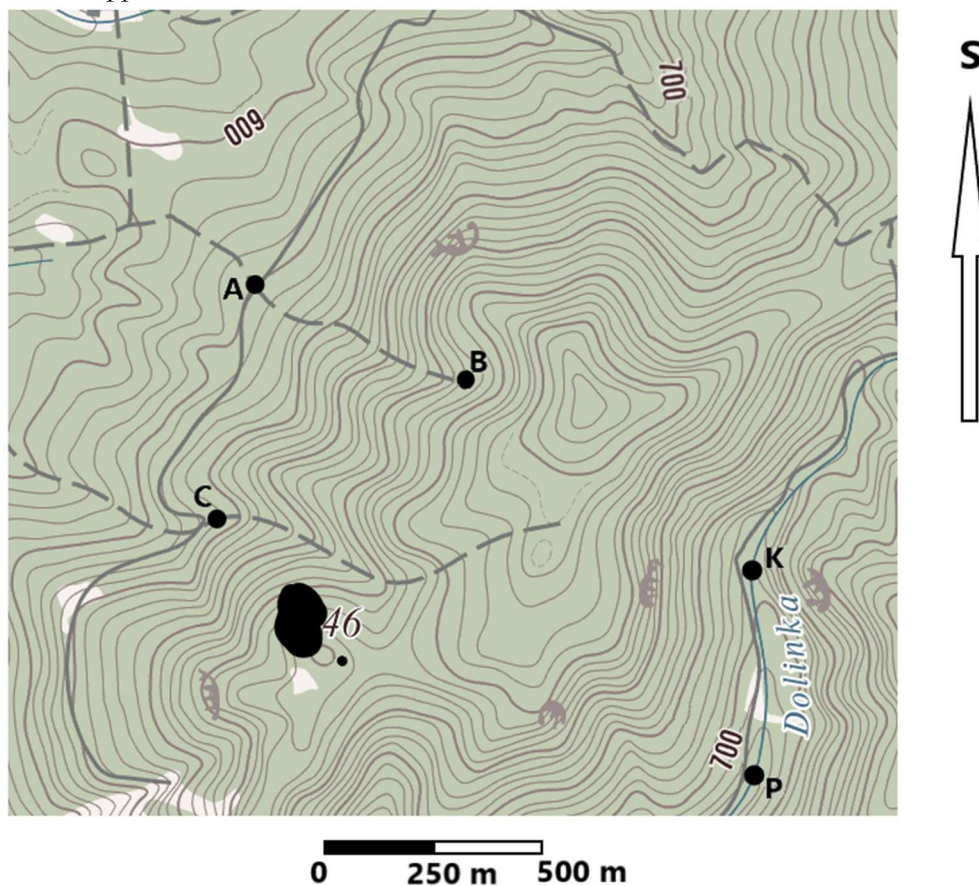
1. Talán már mindenki hallott a Titanic nevű gőzhajó 1912-ben történt elsüllyedéséről az Atlanti óceánban, ami a hajó Európából Észak-Amerikába tartó első útja során történt. 2022-ben megemlékezhetünk e súlyos tragédia 110. évfordulójáról, amikor is több, mint 1400 ember vesztette életét. Az áldozatok száma jóval kevesebb is lehetett volna, ha a közelben tartózkodó hajók a Titanic segítségére siettek volna. Az alábbi rajz alapján válaszolj a kérdésekre!



- A rajzon a **T** betű a Titanic elsüllyedésének helyét jelöli. Milyenek voltak a hely földrajzi koordinátái?
 °-i szélesség és °-i hosszúság.
- Milyen távolságra voltak az **A**, **B** és **C** betűkkel jelzett hajók a szerencsétlenség idején?
A hajó - km. **B** hajó - km. **C** hajó - km.
- Ha a **B** hajó kapitánya úgy döntött volna, hogy segít, milyen azimut (irányszög) mentén kellett volna elindulnia?°-os azimut mentén.
- Rajzold be a fenti térképvázlatba a **D** hajót, amely a Titanictól kb. 80 km-re tartózkodott, és a katasztrófa helyszínére DNY-i irányban kellett volna elindulnia!
- A Titanic segítségére csupán az **A** hajó indult el. Milyen azimut mentén indult el?
°-os azimut mentén.
- Amikor útjuk során az **A** hajó kapitánya a hajója tájolójára (iránytűjére) nézett, a nyíllal jelzett irányban haladtak (lenti kép). Rajzold be a képbe a tájoló mágnesűjét, ami mindig az északi irányt mutatja!



2. Dolgozz az alábbi térképpel:



- a) Az **A**, **B**, **C** pontok közül melyiknek a legnagyobb a tengerszint feletti magassága? Mekkora ez az érték?
 Legmagasabban a(z) pont található – tengerszint feletti magassága m.
- b) A térkép a Dolinka patakot is ábrázolja. A **K** és a **P** pontoknál a patakon fahidakon át lehet kelni. Milyen messze van egymástól a két fahíd?
 m.
- c) Melyik irányban folyik a patak? (Karikázd be!)
 A **K** pont felől a **P** pont felé. A **P** pont felől a **K** pont felé.
- d) Az ábrázolt területen van olyan pont, melynek tengerszint feletti magassága 550 m? (Ha igen, karikázd be!)
 IGEN NEM
- e) A térképen egy tintafolt látható pontosan azon a helyen, ahol egy tájból kiemelkedő pont tengerszint feletti magasságát tüntették fel. Milyen számot takar a folt? Egészítsd ki a jól látható két számjegyet!
46 m t. f. m.

Mekkora irányszög (azimutot) mentén haladnál, ha

- f) az **A** pontból egyenesen a **B** pont felé tartanál:°
 g) a **B** pontból egyenesen a **C** pont felé tartanál:°

3. Párizsban tárgyalásokra készültek a tajvani küldöttséggel. Tajvanból azt az üzenetet kapták, hogy a küldöttség repülőgépe ottani idő szerint szerdán 17:00 órakor indul, és Párizsba az útjuk 12 órát tart.

- a) Mennyi idő volt Párizsban a tajvani gép indulásakor?
- b) A küldöttséget leszállás után limuzinok szállították a hotelbe. Melyik napra, és legkésőbb melyik időpontra kellett a limuzint Párizsban megrendelniük, hogy a gép leszállásakor biztosan a repülőtéren legyen?

Nap: Időpont:

4. Szlovákia atlaszában keresd meg a **Besztercebányai kerület** (Banskobystrický kraj) térképét. Ezután a térkép segítségével a többirányú rejtvényben keress meg és húzz ki 12 fogalmat. Mind a 12 az adott kerületben található.

A rejtvényben találd meg, és írd ki a következőket:

O	C	C	E	S	Y	L	A
S	D	E	T	V	A	T	N
Ž	R	N	N	V	Ý	G	A
N	Í	E	A	I	P	E	L
O	R	Č	A	I	L	S	O
R	U	U	B	L	H	Á	P
H	A	L	I	Č	Ú	Ň	M

- 1x hegység:
- 1x kastély:
- 1x víztározó:
- 1x hegycsúcs:
- 2x járási székhely:
- 2x fürdőhely:
- 4x folyó:

A kihúzás után megmarad néhány betű, amelyekből összerakható egy település neve, amely szintén ebben a kerületben található. Ez az a falu, amelyet a második világháború alatt a fasiszták felégettek, a lakosságát pedig meggyilkolták.

Mi a neve a falunak?

Melyik járásban található?

Add meg a falu földrajzi koordinátáit: ° északi szélesség és ° keleti hosszúság

Autor: Mgr. Gabriela Nováková, PhD.

Recenzenti: RNDr. Hilda Kramáreková, PhD.

Preklad: RNDr. Ferenc Zirig

Slovenská komisia Geografickej olympiády

Vydal: IUVENTA – Slovenský inštitút mládeže, Bratislava 2022