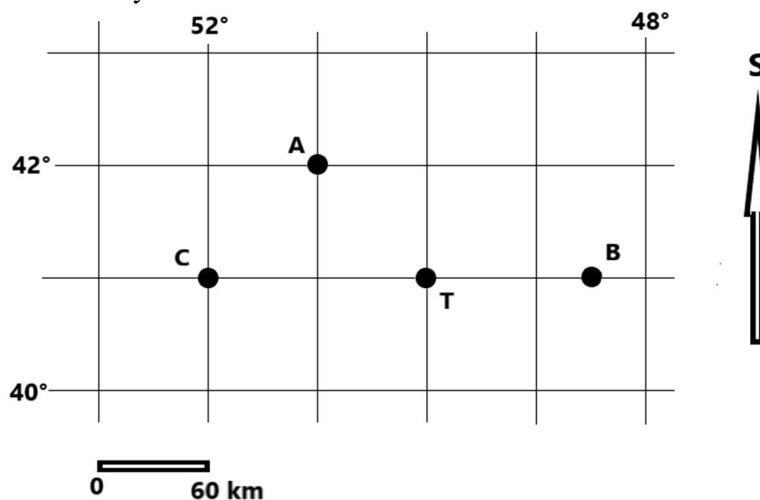
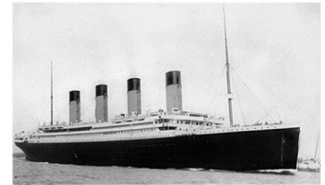


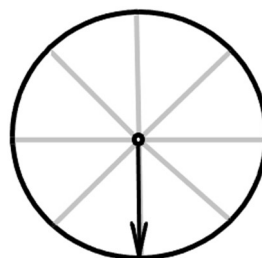
Krajské kolo Geografickej olympiády pre ZŠ a 8-ročné gymnáziá
50. ročník, školský rok 2021/2022
Písomný test pre kategóriu F – ZŠ (6. a 7. ročník) a OG (1. a 2. ročník)
 Praktická časť - úlohy

Meno a priezvisko:
 Škola: Trieda:
 Počet bodov:

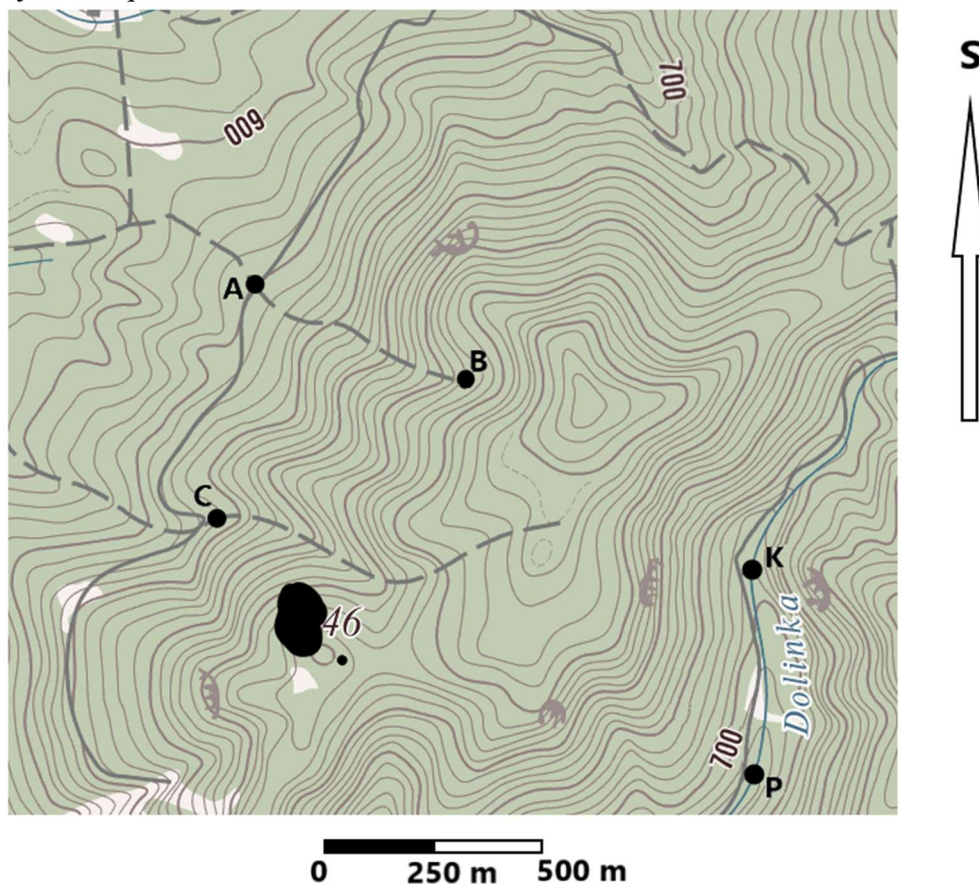
1. Azda každý človek už počul o potopení parníka Titanic v Atlantickom oceáne v roku 1912, ktoré sa odohralo počas jeho prvej plavby z Európy do Severnej Ameriky. V apríli 2022 si pripomínáme 110. výročie tejto tragédie, pri ktorej prišlo o život viac ako 1400 ľudí. Obetí mohlo byť menej, keby sa lode, ktoré boli blízko miesta stroskotania, rozhodli Titanicu pomôcť. Pracuj s nasledujúcim nákresom a odpovedz na otázky.



- Na nákrese je bodom T označené miesto stroskotania Titanicu. Aké boli súradnice potápajúcej sa lode?
 °nej šírky a °nej dĺžky
- Ako ďaleko od miesta nešťastia sa nachádzali lode označené písmenami A, B a C v čase, keď sa Titanic potápal?
 Loď A - km. Loď B - km. Loď C - km.
- Keby sa kapitán lode B rozhodol ísť na pomoc stroskotancom, vydal by príkaz, aby sa plavili na (doplň svetovú stranu).
- Dokresli do obrázka (hore) polohu lode D, ktorá by sa nachádzala približne 80 km od Titanicu a k miestu nešťastia by sa musela plaviť smerom na SZ.
- Titanicu prišla na pomoc iba loď A. Jej kapitán vydal rozkaz, aby sa plavili na (doplň svetovú stranu).
- Keď sa kapitán lode A počas plavby k Titanicu díval na svoj lodný kompas (na obrázku dolu), plavili sa smerom, ktorý je na ňom označený šípkou. Dokresli do obrázka strelku kompasu, ktorá ukazuje vždy na sever.



2. Pracuj s nasledujúcou mapou.



- a) Urči nadmorskú výšku bodov A, B a C.
 A - m n. m. B - m n. m. C - m n. m.
- b) Keby si šiel/šla na túru po lesných chodníčkoch, ktorá trasa by sa vyznačovala strmším terénom? (Zakrúžkuj!)
 Trasa z bodu A do bodu B. Trasa z bodu A do bodu C.
- c) Na mape je vyznačený aj potok Dolinka. V miestach označených K a P sa dá prejsť cez potok po drevenej lavičke. Ako ďaleko od seba sú tieto lavičky?
 m
- d) Ktorým smerom tečie potok? (Zakrúžkuj!)
 Z bodu K do bodu P. Z bodu P do bodu K.
- e) Nachádza sa na zobrazenom území bod s nadmorskou výškou 900 m n. m.? (Zakrúžkuj!)
 ÁNO NIE
- f) Na mape je machuľa práve v mieste, kde je uvedená nadmorská výška jedného vyvýšeného miesta. Aké číslo sa skrýva pod machuľou? Dopln ho k ostatným dvom číslom označujúcim nadmorskú výšku.
46 m n. m.

3. Vyhľadaj v atlase mestá **Jakarta** (v Indonézii) a **Jacksonville** (v USA). Potom do jednotlivých políčok tabuľky doplň slová ÁNO alebo NIE podľa toho, či sa charakteristika v danom riadku týka alebo netýka týchto miest.

Charakteristika:	mesto Jakarta	mesto Jacksonville
Leží v miernom pásme.		
Má viac ako 5 mil. obyvateľov.		
Jeho čas sa líši od nášho o 6 hodín.		

4. Vyhľadaj v Atlase Slovenska mapu **Banskobystrického kraja**. Potom s jej pomocou nájdi a vyčiarkni v nasledujúcej viacsmierovke 12 pojmov. Ide o názvy objektov, ktoré sa nachádzajú na území Banskobystrického kraja.

Vo viacsmierovke nájdi a vypíš:

O	c	c	e	s	y	L	a
s	D	e	t	v	a	t	n
ž	r	n	n	v	ý	G	a
n	í	e	a	I	p	e	ľ
o	r	Č	a	i	l	S	o
r	u	u	B	l	h	á	P
H	a	L	i	č	ú	ň	M

1x pohorie:

1x zámok:

1x vodnú nádrž:

1x vrch:

2x okresné mesto:

2x kúpele:

4x rieku:

Po vyčiarknutí všetkých dvanástich pojmov zostali vo viacsmierovke nevyčiarknuté písmená tvoriace názov obce ležiacej tiež v Banskobystrickom kraji. Je to obec, ktorú počas druhej svetovej vojny fašisti vypálili a jej obyvateľov povraždili.

Ako sa táto obec volá?

V ktorom okrese leží?

Autor: Mgr. Gabriela Nováková, PhD.

Recenzenti: RNDr. Hilda Kramáreková, PhD.

Slovenská komisia Geografickej olympiády

Vydal: IUVENTA – Slovenský inštitút mládeže, Bratislava 2022