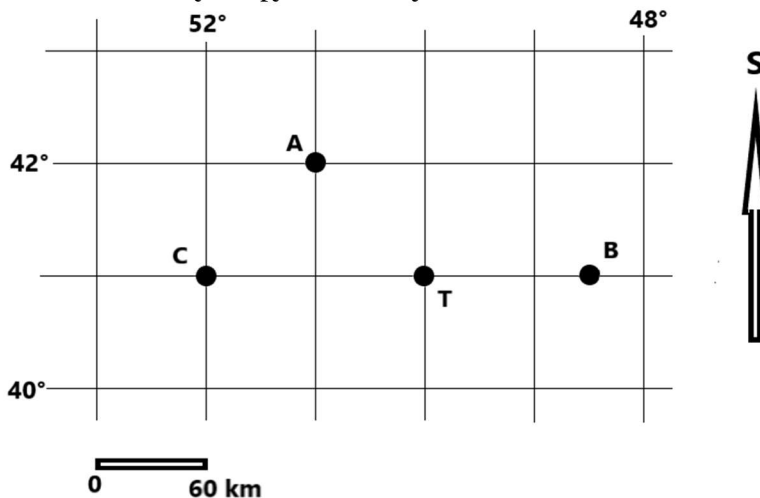
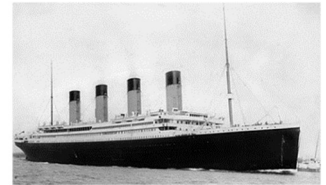


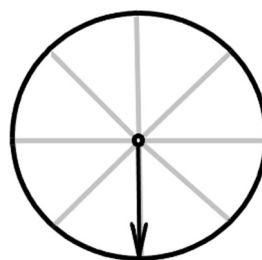
Krajské kolo Geografickej olympiády pre ZŠ a 8-ročné gymnáziá
50. ročník, školský rok 2021/2022
Písomný test pre kategóriu F – ZŠ (6. a 7. ročník) a OG (1. a 2. ročník)
 Gyakorlati rész - feladatok

Név:
 Iskola: Osztály:
 Elért pontszám:

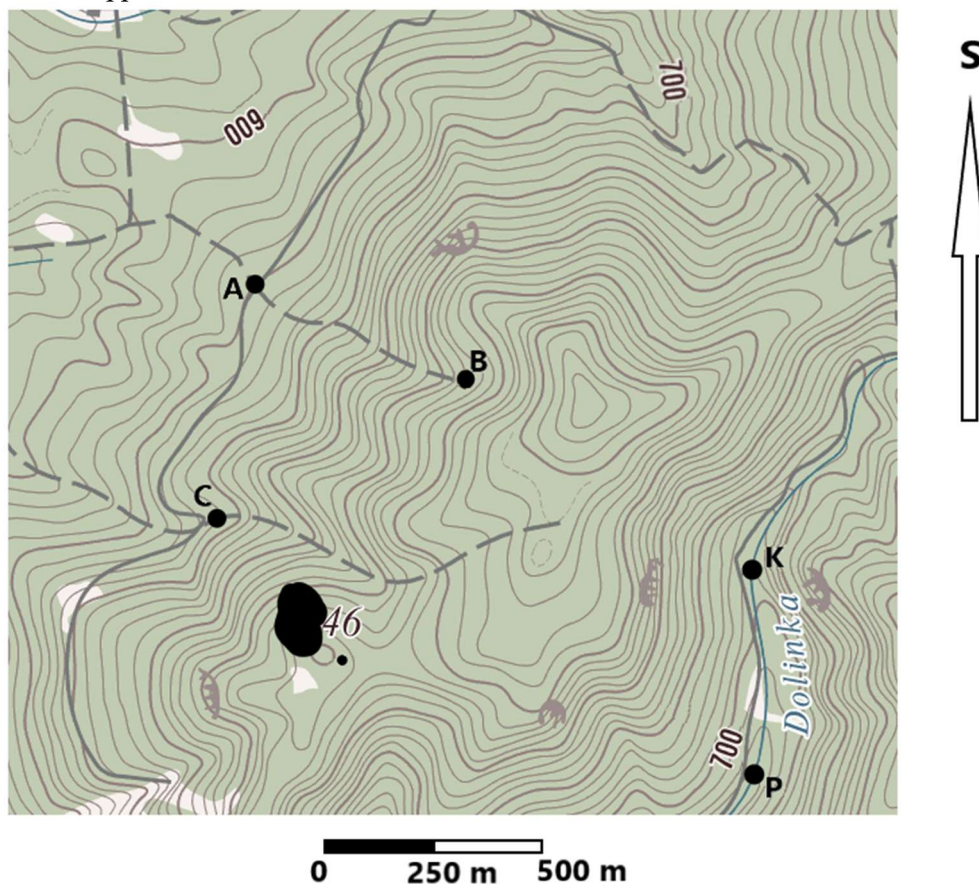
1. Talán már mindenki hallott a Titanic nevű gőzöshajó 1912-ben történt elsüllyedéséről az Atlanti óceánban, ami a hajó Európából Észak-Amerikába tartó első útja során történt. 2022-ben megemlékezhetünk e súlyos tragédia 110. évfordulójáról, amikor is több, mint 1400 ember vesztette életét. Az áldozatok száma jóval kevesebb is lehetett volna, ha a közelben tartózkodó hajók a Titanic segítségére siettek volna. Az alábbi rajz alapján válaszolj a kérdésekre!



- A rajzon a **T** betű a Titanic elsüllyedésének helyét jelöli. Milyenek voltak a hely földrajzi koordinátái?
 °-i szélesség és °-i hosszúság.
- Milyen távolságra voltak az **A**, **B** és **C** betűkkel jelzett hajók a szerencsétlenség idején?
A hajó - km. **B** hajó - km. **C** hajó - km.
- Ha a **B** hajó kapitánya úgy döntött volna, hogy segít, milyen égtáj irányába kellett volna elindulnia?
 felé.
- Rajzold be a fenti térképvázlatba a **D** hajót, amely a Titanictól kb. 80 km-re tartózkodott, és a katasztrófa helyszínére ÉNY-i irányban kellett volna elindulnia!
- A Titanic segítségére csupán az **A** hajó indult el. Melyik égtáj felé indult? felé.
- Amikor útjuk során az **A** hajó kapitánya a hajója tájolójára (iránytűjére) nézett, a nyíllal jelzett irányban haladtak (lenti kép). Rajzold be a képbe a tájoló mágnesűjtjét, ami mindig az északi irányt mutatja!



2. Dolgozz az alábbi térképpel:



- a) Határozd meg az **A**, **B** és **C** pontok tengerszint feletti magasságát!
A - m t. f. m. **B** - m t. f. m. **C** - m t. f. m.
- b) Ha az erdei ösvényeken túrára indulnál, az alábbiak közül melyik vezetne meredekebb útvonalon? (Karikázd be!)
 Az **A** pontból a **B** pontba vezető szakasz. Az **A** pontból a **C** pontba vezető szakasz.
- c) A térkép a Dolinka patakot is ábrázolja. A **K** és a **P** pontoknál a patakon fahidakon át lehet kelni. Milyen messze van egymástól a két fahíd?
 m.
- d) Melyik irányban folyik a patak? (Karikázd be!)
 A **K** pont felől a **P** pont felé. A **P** pont felől a **K** pont felé.
- e) Az ábrázolt területen van olyan pont, melynek tengerszint feletti magassága 900 m? (Ha igen, karikázd be!)
 IGEN NEM
- f) A térképen egy tintafolt látható pontosan azon a helyen, ahol egy tájból kiemelkedő pont tengerszint feletti magasságát tüntették fel. Milyen számot takar a folt? Egészítsd ki a jól látható két számjegyet!
46 m t. f. m.

3. Keresd ki az atlaszban **Jakarta** (Indonéziában) és **Jacksonville** (az USA-ban) városokat. Ezután a táblázat egyes mezőibe írd be helyesen az IGEN és a NEM szavakat!

Tulajdonság:	Jakarta	Jacksonville
A mérsékelt égövben fekszik.		
Több, mint 5 millió lakosa van.		
A pontos idő 6 órával tér el a nálunk mért időtől.		

4. Szlovákia atlaszában keresd meg a **Besztercebányai kerület** (Banskobystrický kraj) térképét. Ezután a térkép segítségével a többirányú rejtvényben keress meg és húzz ki 12 fogalmat. Mind a 12 az adott kerületben található.

A rejtvényben találd meg, és írd ki a következőket:

O	c	c	e	s	y	L	a
s	D	e	t	v	a	t	n
ž	r	n	n	v	ý	G	a
n	í	e	a	I	p	e	ľ
o	r	Č	a	i	l	S	o
r	u	u	B	l	h	á	P
H	a	L	i	č	ú	ň	M

1x hegység:

1x kastély:

1x víztározó:

1x hegycsúcs:

2x járási székhely:

2x fürdőhely:

4x folyó:

A kihúzás után megmarad néhány betű, amelyekből összerakható egy település neve, amely szintén ebben a kerületben található. Ez az a falu, amelyet a második világháború alatt a fasiszták felégették, a lakosságát pedig meggyilkolták.

Mi a neve a falunak?

Melyik járásban található?