

TECHNICKÁ OLYMPIÁDA

13. ročník, školský rok 2022/2023

krajské kolo

kategória A (8. - 9. ročník ZŠ)

TECHNICKÁ OLYMPIÁDA 13. ročník,
školský rok 2022/2023 krajské kolo
kategória A (8. - 9. ročník ZŠ)

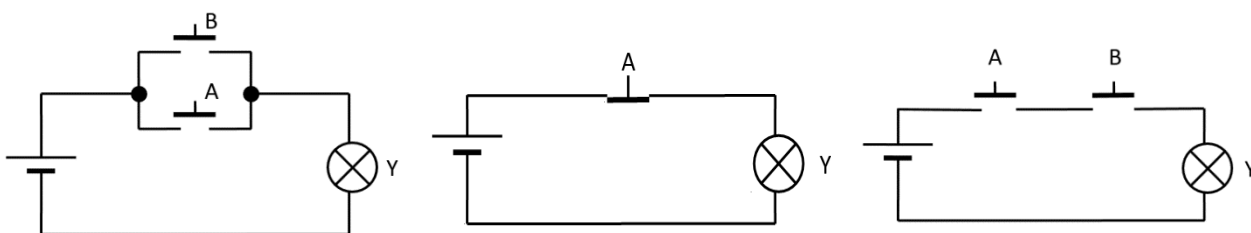
Teoretický test

1. Spotrebič, ktorého časťou je volfrámové vlákno sa nazýva: *(správnu odpoveď zakrúžkuj)*.
 - a) mikrovlnná rúra
 - b) žiarovka
 - c) kompaktná žiarivka
 - d) benzínová kosačka

2. Zapoj (dokresli) do elektrického obvodu diódu tak, aby žiarovka svietila.



3. Priradi logickému členu – negácia (NOT) správne zapojenie.



4. Príjem finančných prostriedkov z kapitálu nazývame. *(správnu odpoveď zakrúžkuj)*.
 - a) dar
 - b) zisk
 - c) úrok
 - d) provízia

5. Prirad' spotrebiče do správnych skupín.

- | | |
|-----------------------|--------------------------------------|
| a) televízny prijímač | 1) tepelný spotrebič |
| b) hriankovač | 2) svetelný spotrebič |
| c) lineárna žiarivka | 3) elektronický elektrický spotrebič |
| d) vysávač | 4) mechanický elektrický spotrebič |

6. Medzi základné časti pákovej vodovodnej batérie patrí: (*správnou odpoveď zakrúžkuj*).

- a) magnetron
- b) kartuša
- c) stator
- d) rotor

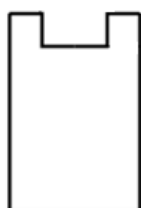
7. Dopln' do viet správne odpovede.

System, pri ktorom dochádza k vykurovaniu viacerých objektov nazývame vykurovanie. Zariadenie (zdroj tepla), ktoré je určené na ohrev teplej úžitkovej vody vo vykurovacej sústave, sa nazýva Zariadenie, slúžiace na zachytávanie zápachu a nečistôt vo vodoinštalačných zariadeniach v domácnosti sa nazýva Časť elektroinštalácie, ktorá slúži na pripojenie pohyblivých a prenosných elektrických zariadení a spotrebičov v domácnosti, sa nazýva

8. Stroj, ktorý slúži na mechanické spracovanie technických materiálov tlakom sa nazýva: (*správnou odpoveď zakrúžkuj*).

- a) lis
- b) fréza
- c) tlakomer
- d) tlakostroj

9. Narysuj a okótuuj zobrazený útvar v mierke M 1:1



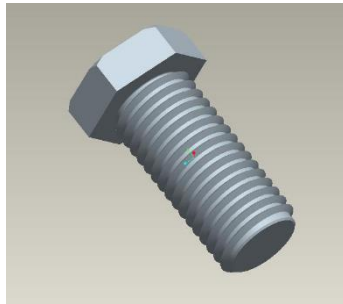
10. K spotrebiteľom v domácnosti je privádzané elektrické napätie: (*správnou odpoveď* zakrúžkuj).

- a) 380/230 V
- b) 400/230 V
- c) 380/220 V
- d) 400/220 V

11. Podčiarkni elektrické súčiastky (prvky), ktoré patria medzi polovodiče.

rezistor, kondenzátor, tranzistor, tyristor, zvonček, elektromotor, dióda

12. Zakrúžkuj technologické operácie, ktorými môžeme zhotoviť vonkajší závit na skrutke.



- a) vŕtanie
- b) frézovanie
- c) lisovanie
- d) obrážanie
- e) sústruženie

13. Napiš, akou farbou je znázornený na energetickom štítku energeticky najúspornejší spotrebič a energeticky najmenej úsporný spotrebič.

Energeticky najúspornejší spotrebič

Najmenej úsporný spotrebič

Autori testu: PaedDr. Ľubomír Žáčok, PhD., Ing. Petra Kvasnová, PhD., Ing. Martin Kučerka, PhD.,
doc. PaedDr. Ján Stebila, PhD.

Recenzenti: Mgr. Zlatica Uramová, Mgr. Otto Vincze

Preklad: doc. PhDr. Zoltán Pomšár, PhD.

Komisia: 13. ročník Technickej olympiády, 2022/2023

Vydal: Národný inštitút vzdelávania a mládeže, Bratislava, 2023