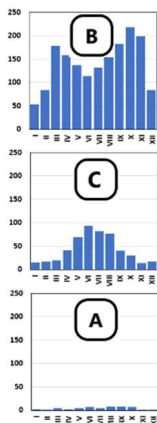


Celoštátne kolo Geografickej olympiády pre ZŠ a 8-ročné gymnáziá
51. ročník, školský rok 2022/2023
Písomný test pre kategóriu E – ZŠ (8. a 9. ročník) a OG (3. a 4. ročník)
 *Monotematická a teoretická časť - riešenia

1. *portugalský; preplávali Atlantik smerom na juhozápad; Victoria; na Filipínach;
 3; Patagónie; dnešným Čile; Francis Drake 8 b.
2. *a) B, E, F d) C, G, L
 b) I, K e) D, H
 c) A, J 12 b.
3. **NIE** má byť zakrúžkované v charakteristike **d)**.
ÁNO má byť zakrúžkované v ostatných charakteristikách. 6 b.
4. a) Opraviť podľa obrázka (3 b.)



- b) B
 c) A
 d) C 6 b.
5. Za každý správne doplnený výraz udeliť 1 b.

			B	E	R	N								
	J	U	R	A										
		V	I	N	I	Č								
		H	E	L	V	É	C	I	A					
C	E	R	N											
			Z	Ť	R	I	CH							

- Tajnička: **BRIENZ** (1 b.) 7 b.
6. Odpovede musia byť v **danom poradí!**
- a) LAVRA, SOFIE, DNEPER, ODESA
 b) UŽHOROD, UH
 c) STEP, HOVERLA
 d) HALIČ, LVOV, RUS
 e) DONECK, ROG, DRUŽBA
 f) **PRIPIAŤ** (1 b.); ... boli evakuovaní v dôsledku výbuchu v černobyľskej jadrovej elektrárni (1 b.).
 Uznať aj iné odpovede v podobnom znení (rádioaktívne zamorenie po výbuchu, havária atómovej elektrárne v Černobyle, a pod.).
- Pre udelenie bodu je dôležité uvedenie miesta katastrofy (Černobyľ), aj príčiny (výbuch v jadrovej elektrárni).** 16 b.
7. a) Toblerone, b) Rolex, c) Ementál, d) Nescafé, e) Novartis 5 b.

Spolu: 60 b.

Zdroje obrázkov:
<https://svet.sme.sk/c/23166771/svajciarsku-obec-brienz-ohrozuje-skala-obyvateľov-musia-evakuovat.html>
https://sk.wikipedia.org/wiki/Doneck%C3%A1_oblas%C5%A5
https://cs.wikipedia.org/wiki/Katedr%C3%A1la_svatej_Sofie