

Dotácie v oblasti práce s mládežou

tematická oblasť

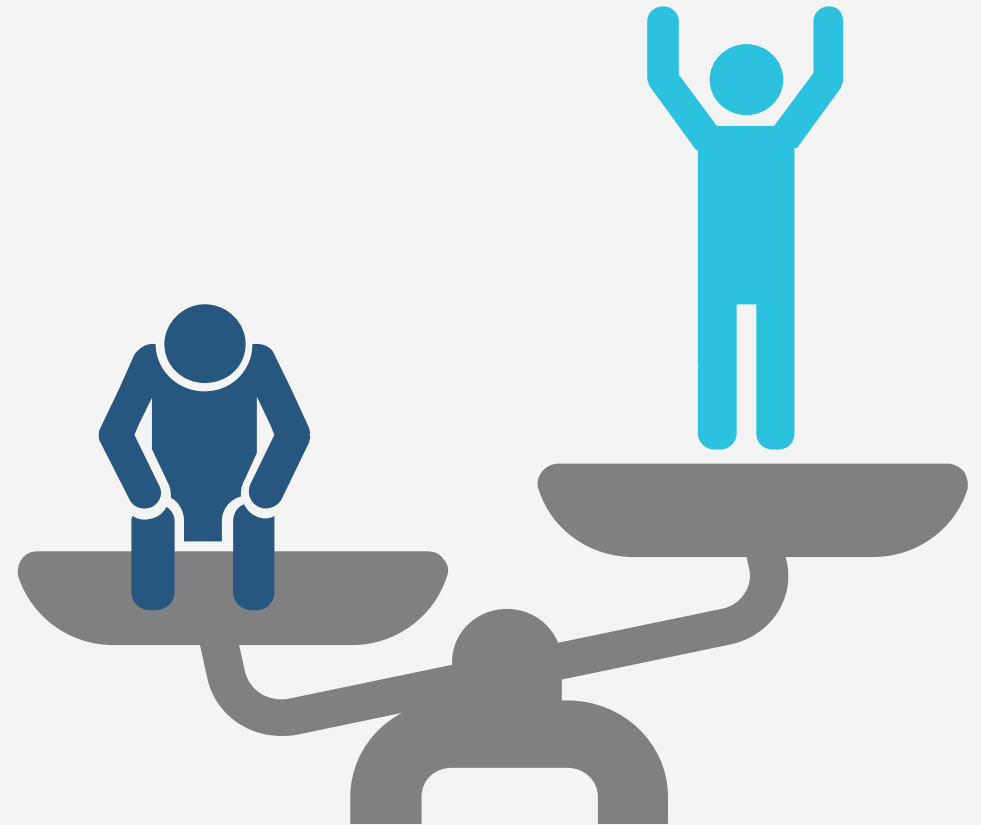
Aktuálne priority v práci s mládežou

11.04.2024

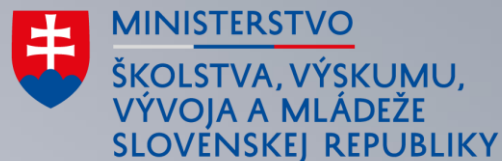
WWW.NIVAM.SK



Prijímanie žiadostí o dotáciu zo štátneho rozpočtu v tematickej oblasti **Aktuálne priority v práci s mládežou v súlade s účelom výzvy.**



Zákon č. 282/2008 Z. z. o podpore práce s mládežou a o zmene a doplnení zákona č. 131/2002 Z. z. o vysokých školách a o zmene a doplnení niektorých zákonov v znení neskorších predpisov



Vyhlasovateľ výziev a poskytovateľ dotácií

Smernicou č. 48/2021 o **dotáciách v oblasti práce s mládežou**



Implementačný orgán dotačnej schémy MŠVVaM SR

preukázateľne vyvíjajú **činnosť**
v oblasti práce s mládežou v súlade
s popísaným **účelom výzvy**

formálne
podmienky

rozvoj mladých ľudí prostredníctvom
neformálneho vzdelávania



✓ v zmysle **§15 ods. 2 zákona** č. 282/2008 Z. z. o
podpore práce s mládežou

- a) obec,
- b) vyšší územný celok,
- c) občianske združenie,
- d) nadácia,
- e) nezisková organizácia poskytujúca všeobecne prospešné služby,
- f) registrovaná cirkev a náboženská spoločnosť,
- g) centrum voľného času,
- h) fyzická osoba, ktorá vykonáva prácu s mládežou, je bezúhonná a dovŕšila vek najmenej 18 rokov.

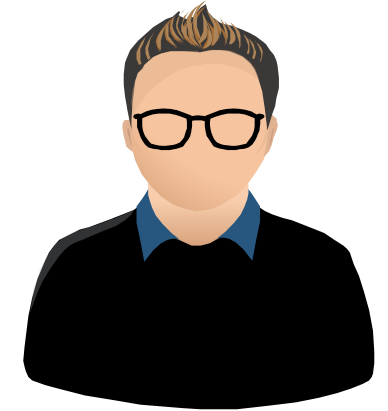
a zároveň

Subjekt nepôsobí v kultúre, telovýchove a športe a/alebo nevykonáva činnosť iba podľa osobitného predpisu, ktorým je Zákon č. 448/2008 Z. z. o sociálnych službách a o zmene a doplnení zákona č. 455/1991 Zb. o živnostenskom podnikaní v znení neskorších predpisov.



mladí ľudia do 30 rokov, prioritne vo veku 13 až 18 rokov, mládež s **nedostatkom príležitostí** a neorganizovaná mládež,

mladí vedúci, mládežnícki vedúci, pracovníci s mládežou a koordinátori práce s mládežou,



zástupcovia subjektov aktívne zapojených do tvorby a implementácie mládežníckej politiky na regionálnej alebo národnej úrovni,

široká verejnosť – účastníci informačných aktivít.



Výzva v roku 2024 je zameraná na podporu projektov, ktoré sa venujú nasledovným témam:

A.Podpora inklúzie mladých ľudí a prevencia sociálno-patologických javov

B.Podpora nadanej a talentovanej mládeže s vysokým intelektovým a rozvojovým potenciálom

C.Podpora medzinárodného dobrovoľníctva

D.Podpora participácie a dobrovoľníctva mládeže v škole, komunite a spoločnosti

ŽIADATEĽ SI V RÁMCI SVOJHO PROJEKTU VYBERÁ LEN JEDEN Z VYŠSIE UVEDENÝCH ÚČELOV VÝZVY.

ŽIADATEĽ MÔŽE V RÁMCI VÝZVY PODAŤ LEN JEDNU PROJEKTOVÚ ŽIADOSŤ.

A. Podpora inklúzie mladých ľudí a prevencia pred sociálno-patologickými javmi

Vytvárať podmienky pre bezpečné a zmysluplné trávenie voľného času neorganizovanej mládeže s dôrazom na mládež v lokalitách s nedostatočnou voľnočasovou infraštruktúrou na sídliskách i na vidieku (mládežnícke kluby, nízkoprahové centrá a pod.).

Realizovať aktivity a programy ktoré zasiahnu mladých ľudí v ich prirodzenom prostredí, vtiahnu ich do zmysluplného využívania voľného času v bezpečnom prostredí, ukážu im možnosti pre ich osobnostný a sociálny rozvoj, participáciu v živote miestnej komunity a organizovaných voľnočasových aktivít.

Poskytnúť mládeži z málo podnetného a finančne nízko príjmového prostredia aktivity a programy vo voľnom čase, ktoré im pomôžu rozvíjať svoje kompetencie prostredníctvom neformálneho vzdelávania a vytvoria príležitosti pre ich väčšie sociálne začlenenie.

B. Podpora nadanej a talentovanej mládeže s vysokým intelektovým a rozvojovým potenciálom

Realizovať ucelené krátkodobé a strednodobé rozvojové programy pre mladých ľudí k rozvoju ich nadania a talentu, organizovanie podujatí, kde deti a mládež s nadaním riešia problémy a prinášajú riešenia a inovácie v rôznych oblastiach, vrátane start-up projektov a aktivít zameraných na sieťovanie mládeže,

Spolupracovať pri realizácii rozvojových programov pre mládež a prácu s mládežou s partnermi z rôznych sektorov a oblastí (štátna správa a samospráva, mimovládne organizácie, súkromný sektor) a využívať prvky mentoringu,

Budovať ALUMNI siete absolventov programov pre talentovanú mládež a poskytovať jej členom ďalšie rozvojové možnosti,
Realizovať výskumné a prieskumné aktivity zamerané na podporu nadaných a talentovaných detí a mládeže.

C. Podpora medzinárodného dobrovoľníctva

Zapojiť sa do programu EÚ Európsky zbor solidarity (ďalej len „EZS“) prostredníctvom žiadosti o tzv. Značku kvality (Quality Label);
podporiť subjekty pre získanie Značky kvality EZS.

Značka kvality je proces, ktorým sa potvrdzuje, že organizácia je schopná a ochotná realizovať kvalitné dobrovoľnícke a solidárne aktivity v súlade so zásadami, cieľmi a štandardmi kvality EZS. Získanie značky kvality je podmienkou účasti na dobrovoľníckych aktivitách.

Podporiť subjekty, ktoré Značku kvality EZS majú, v koordinácii projektov EZS a hostovaní dobrovoľníkov v rámci EZS.
podporovať medzinárodnú mobilitu mládeže prostredníctvom dobrovoľníckych aktivít;

Zvyšovať účasť mladých ľudí na demokratických procesoch a podporovať ich participáciu a iniciatívu na miestnej úrovni s dosahom na medzinárodnú resp. európsku úroveň (tzv. európska pridaná hodnota).

D. Podpora participácie a dobrovoľníctva mládeže v škole, komunite a spoločnosti

Podporovať vznik, rozvoj, činnosť a aktivity zastupiteľských štruktúr mládeže na úrovni školy, samosprávy a spoločnosti (žiacke školské rady, mládežnícke parlamenty, mládežnícke subjekty a pod.);

Podporovať rozvoj dobrovoľníckych aktivít mládeže v škole, komunite a spoločnosti, ktoré vychádzajú z motivácie mladých ľudí pomáhať a realizovať sa, a ktoré reagujú na skutočné odôvodnené potreby druhých;

Podporovať dobrovoľnícke a komunitné aktivity a projekty mládeže, ktoré reagujú na súčasné klimatické zmeny a snažia sa o ich riešenie a minimalizáciu;

Podporovať ochrannú politiku voči mládeži v škole, komunite a spoločnosti s cieľom vytvárať bezpečné prostredie pre participáciu mládeže;

Rozpočet

Maximálna výška dotácie 15.000 EUR

Výdavky v období
1.1.2024 – 31.12.2024

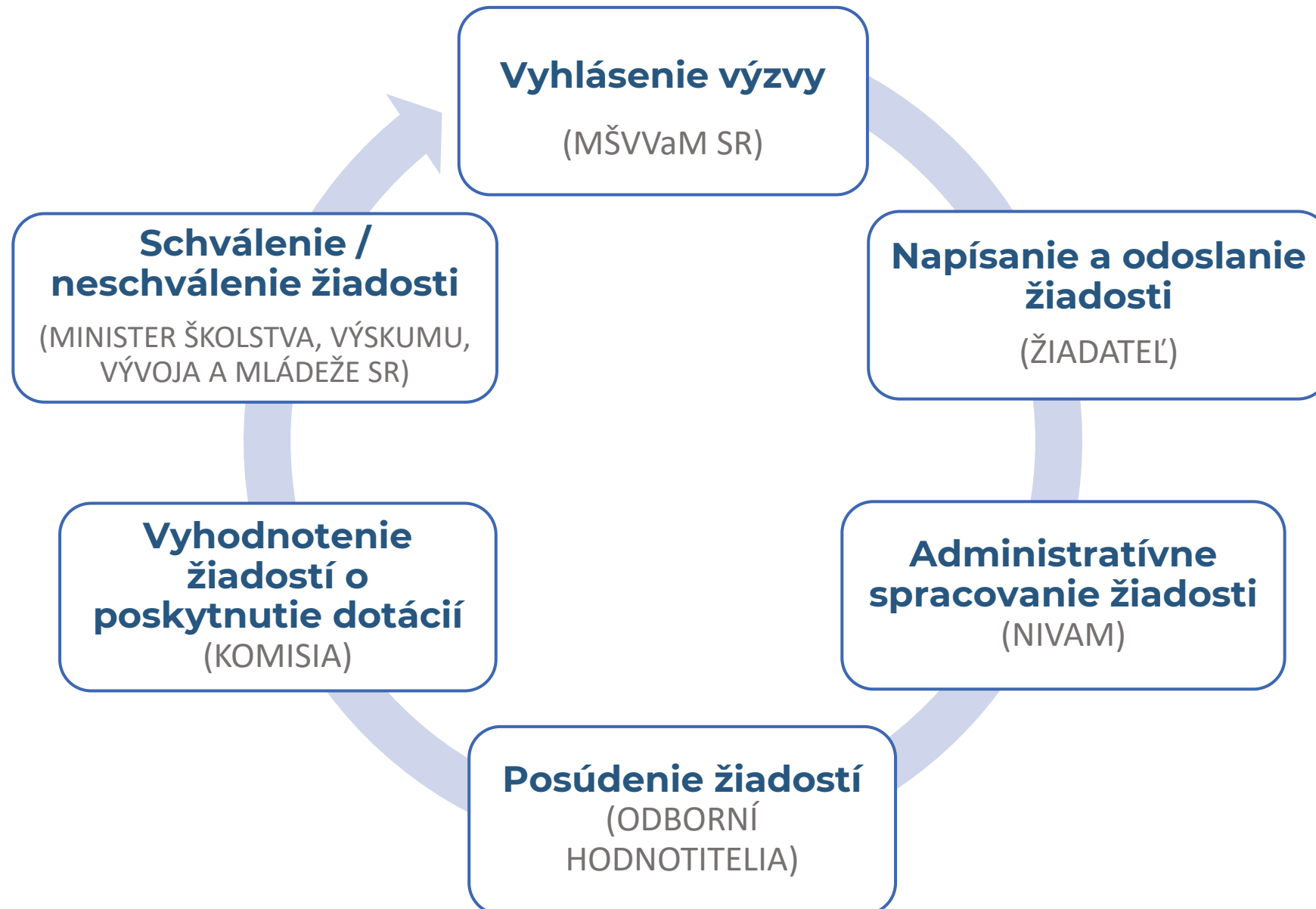


Mzdy, odvody max. 70%,
nájom vrátane energií
max.20%, telekomunikačné
služby max. 20%

Spolufinancovanie 10% z celkových nákladov

Príklad: Žiadateľ môže požiadať o maximálnu dotáciu 15 000 € až vtedy, ak vie preukázať vlastné zdroje v minimálnej výške 1 666,66 €. V tomto prípade celkový rozpočet projektu je najmenej 16 666,67 €. (dotácia 15 000 € (90 %) + vlastné zdroje 1 666,67 € (10 %) = celkový rozpočet 16 666,67€ (100 %))

Oprávnené výdavky – súvis s dosahovaním cieľov zabezpečovaním aktivít uvedených v žiadosti



NIVAM -Národný inštitút mládeže

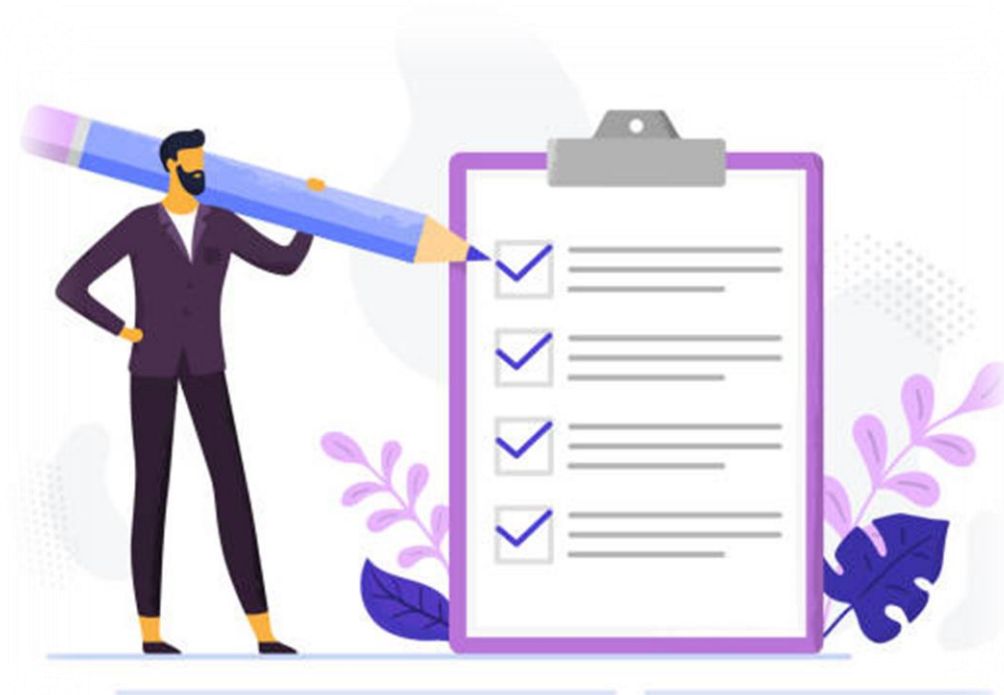


formálne kritéria



úplnosť žiadostí

V prípade, že bude odoslaná žiadosť neúplná, alebo budú chýbať niektoré z povinných príloh, implementačný orgán vyzve žiadateľa o doplnenie chýbajúcej náležitosti. Lehota na doplnenie je **5 pracovných dní** od doručenia výzvy na doplnenie.



Externí odborní hodnotitelia



obsahové posúdenie



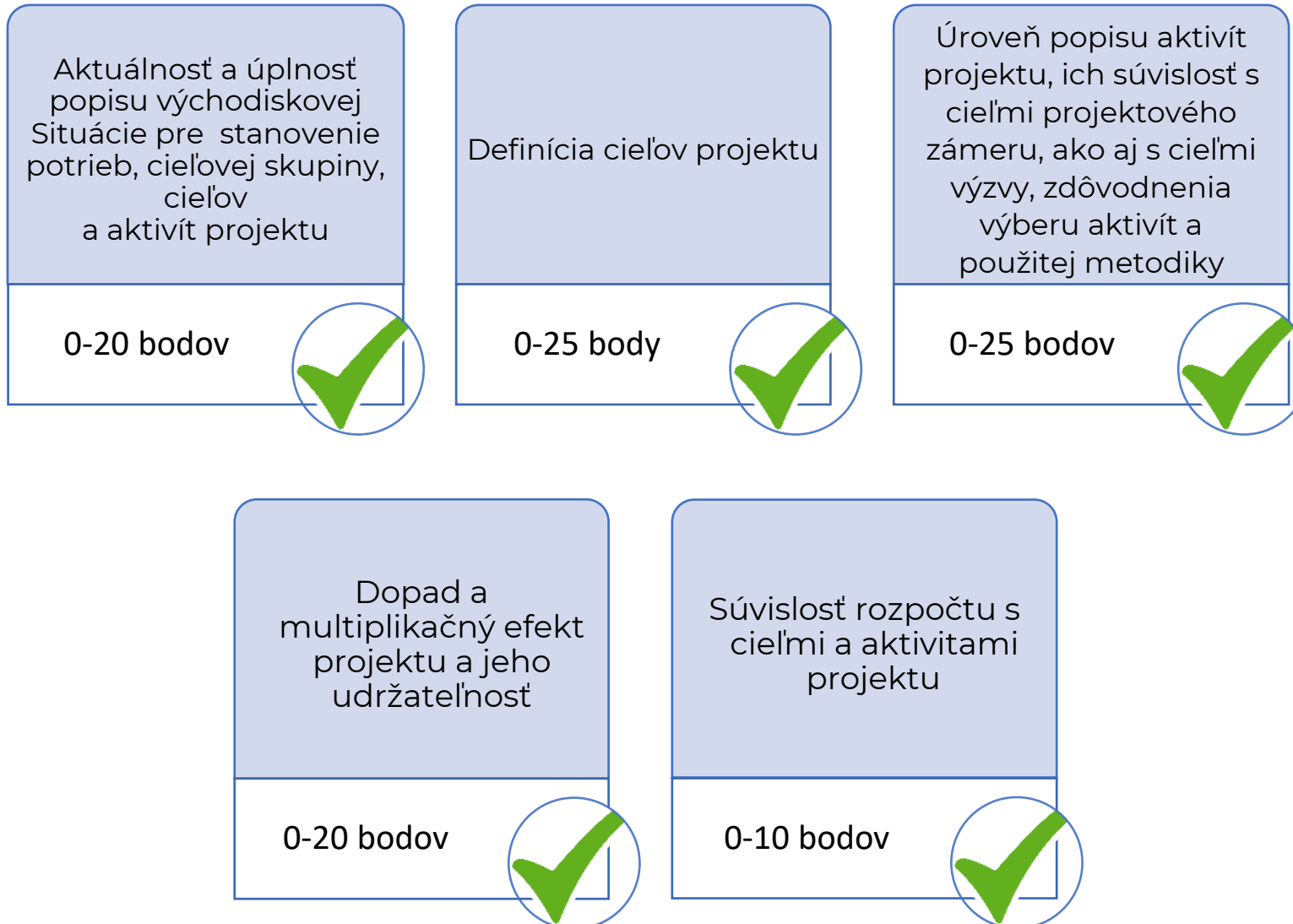
vylúčenie konfliktu záujmov



dvaja, resp. traja
hodnotitelia



Kritériá obsahového posudzovania



01 min. 1 bod v každej oblasti

02 max. 200 bodov / obaja hodnotitelia

03 min. 60 % bodového hodnotenia z celkového počtu bodov od oboch hodnotiteľov

Kde je výzva zverejnená

<https://www.iuventa.sk>

Granty a dotácie → Dotácie v oblasti práce s mládežou <https://www.iuventa.sk/vyzvy/>



Úvod O NIVaM Kontakty RSS

NIVAM NÁRODNÝ INŠTITÚT VZDELÁVANIA A MLÁDEŽE

MINISTERSTVO ŠKOLSTVA, VEDY, VÝSKUMU A ŠPÓRTU SLOVENSKEJ REPUBLIKY

Vyhľadávanie...

NIVaM – sekcia Mládež Novinky Kalendár Olympiády Práca s mládežou Granty a dotácie

Úvod > Dotácie v oblasti práce s mládežou

Dotácie v oblasti práce s mládežou

DOTAČNÁ SCHÉMA DÔLEŽITÉ DOKUMENTY **VÝZVY**

Ministerstvo školstva, vedy, výskumu a športu SR (ďalej len „ministerstvo“) poskytuje dotácie zo štátneho rozpočtu v oblasti práce s mládežou v súlade v súlade so [Zákomom 282/2008 o podpore práce s mládežou](#) a [Smernicou č. 48/2021](#) o dotáciách v oblasti práce s mládežou.

Implementačným orgánom na účely poskytovania dotácií je priamo riadená organizácia ministerstva, NIVAM – Národný inštitút vzdelávania a mládeže.

Aktuálne zverejnené výzvy

Výzvy na predkladanie žiadostí o dotáciu

- [VÝZVA V TEMATICKEJ OBLASTI CELOROČNÁ PRAVIDELNÁ A SYSTEMATICKÁ PRÁCA S MLÁDEŽOU NADREGIONÁLNEHO CHARAKTERU](#)
- [VÝZVA V TEMATICKEJ OBLASTI ZASTUPITELSKÉ ŠTRUKTÚRY PRE PARTICIPÁCIU MLÁDEŽE](#)
- [VÝZVA V TEMATICKEJ OBLASTI DOBROVOLNÍCKE PRÍLEŽITOSTI PRE MLÁDEŽ](#)
- [VÝZVA V TEMATICKEJ OBLASTI INFORMAČNÉ SLUŽBY A PORADENSKÉ SLUŽBY PRE MLÁDEŽ](#)
- [VÝZVA V TEMATICKEJ OBLASTI NÍZKOPRAHOVÉ PROGRAMY PRE MLÁDEŽ](#)
- [VÝZVA V TEMATICKEJ OBLASTI LINKY POMOCI](#)
- [VÝZVA V TEMATICKEJ OBLASTI AKTUÁLNE PRIORITY V PRÁCI S MLÁDEŽOU – EURÓPSKY DIALÓG S MLÁDEŽOU](#)
- [VÝZVA V TEMATICKEJ OBLASTI AKTUÁLNE PRIORITY V PRÁCI S MLÁDEŽOU](#)

Priamo na web stránke MŠVVaM SR

<https://www.minedu.sk/vyzvy-v-roku-2024/>

Vo výzve je link na žiadosť v časti

| | |
|--|--|
| <p>Podmienky pre akceptovanie žiadosti o dotáciu</p> | <ul style="list-style-type: none">a) Žiadateľ vyplní formulár Žiadosť o dotáciu v slovenskom jazyku v databáze Cognito kliknutím na uvedený odkaz: <u>Žiadosť o dotáciu - Aktuálne priority/2024/D/1</u>b) Pri vypíňaní žiadosti je žiadateľ povinný dodržať predpísaný formát žiadosti vrátane príloh a postupovať podľa pokynov zverejnených v tejto výzve.c) Žiadosť musí byť vyplnená úplne (vo všetkých bodoch), presne, jednoznačne a zrozumiteľne.d) Súčasťou elektronickej aj písomnej žiadosti musia byť aj všetky povinné prílohy uvedené nižšie.e) Po vyplnení a odoslaní žiadosti bude žiadosť vygenerovaná vo formáte pdf. a bude zaslaná na e-mail uvedený v žiadosti o dotáciu. |
|--|--|

Výzva č.

AKTUÁLNE PRIORITY/2024/D/1/24

SPLNENIE PODMIENKY VÝZVY

Vyhlasujem, že som oprávneným žiadateľom o dotáciu v súlade s podmienkami výzvy v tematickej oblasti Aktuálne priority v práci s mládežou, uvedenej na web stránke <https://www.minedu.sk/8588-sk/aktualne-vyzvy> a patrím medzi subjekty uvedené v paragrafe 15 ods. 2, body a) až g) zákona č. 282/2008 o podpore práce s mládežou.

V prípade, že nespĺňate podmienky uvedené vo výzve a nepatríte medzi subjekty uvedené v paragrafe 15 ods. 2 zákona č.282/2008 o podpore práce s mládežou, nie ste oprávnený žiadať o dotáciu v uvedenej výzve.

Spĺňam podmienky výzvy

Áno Nie

Typ oprávneného žiadateľa *

Centrum voľného času



Prejsť na Informácie - Žiadateľ >

Save

Žiadosť o dotáciu

Inštrukcie k vyplneniu:

1. Pozorne a presne vyplňte všetky relevantné polia žiadosti.
2. V žiadosti sú nastavené automatické kontroly vzorcov na základe výzvy a v prípade zadania nesprávnych údajov vás systém automaticky upozorní na chybu, ktorú je potrebné opraviť.
3. Po vyplnení sekcie sa kliknutím na tlačidlo „Prejsť na...“ dostanete do nasledujúcej sekcie žiadosti (v prípade ak ste vyplnili správne všetky povinné polia). K predošlým sekciám žiadosti sa viete dostať kliknutím na tlačidlo Späť
4. Vašu žiadosť môžete upravovať, prípadne dopĺňať aj po uzavretí prehliadača a viete sa k nemu vrátiť aj v iný deň, stlačením na **tlačidlo Save**. Po jeho kliknutí sa Vám zobrazí okno s URL odkazom (linkom) pomocou ktorého si môžete rozpracovanú žiadosť kedykoľvek otvoriť a pokračovať v jej vyplňaní. URL odkaz máte možnosť si poslať aj na ľubovoľnú emailovú adresu.
5. V prípade, že ste žiadosť vyplnili a už ju nechcete upravovať, kliknite na **tlačidlo Vytvoriť PDF žiadosť a odoslať**. Pozor, následne už nebude možné žiadosť upraviť!
6. Po kliknutí na tlačidlo Vytvoriť PDF žiadosť a odoslať vám systém žiadosť zašle na e-mailovú adresu uvedenú v žiadosti v pdf. formáte.

Your progress has been saved.

Copy or email the link below and return to your form to complete your submission.

Copy your form link:

<https://www.cognitoforms.com/MŠVVaŠSR1/ŽIADOSŤODOTÁCIUŽIA>

Email me my link:

Send

- **Informácie o žiadateľovi**
 - účet, ktorý bude slúžiť výlučne na vyúčtovanie dotácie – je možné nahlásiť zmenu účtu **po schválení žiadosti o dotáciu**, nie je potrebné si v tejto chvíli zakladať nový účet
- **Informácie o štatutárovi, v prípade dvoch uviesť obidvoch**
- **Informácie – kontaktná osoba**

PREDMET A CHARAKTERISTIKA

PREDMET ČINNOSTI

(Popíšte predmet činnosti Vašej organizácie).

f

CHARAKTERISTIKA ŽIADATEĽA

(Popíšte charakteristiku Vašej organizácie a aké sú ciele Vašej organizácie).

f

< Späť

Prejsť na Žiadosť informácia o projekte >

Save

Informácia o projekte

(Popíšte využitie dotácie z MŠVVaM SR v roku 2024).

Názov projektu:

f

Východisková situácia a cieľové skupiny projektu:

f

Očakávaný dopad projektu:

f

Aktivity projektu a časový plán:

f

Udržateľnosť projektu:

f

Miesto konania projektu:

f

Zhrnutie projektu:

f

Partnerské organizácie

+ Pridať ďalšiu organizáciu

Čo má byť obsahom koloniiek

Východisková situácia a cieľové skupiny projektu

- Cieľová skupina projektu, príp. viaceré cieľové skupiny.
- **Problémy a potreby cieľovej skupiny vo východiskovej situácii**, s ktorými sa bude Váš projekt zaoberať **v súlade s vybraným účelom predmetnej výzvy** a vzhľadom na očakávané dopady projektu.

Očakávaný dopad projektu

Zmeny vďaka projektu vzhľadom na jednotlivé cieľové skupiny a **ich problémy/potreby** popísané vo východiskovej situácii.

Aktivity projektu a časový plán

Výber aktivít, ich **súvislosť s účelom výzvy** a uvedie aj **metodický postup** k ich zabezpečeniu v projektovom zámere.

Udržateľnosť projektu

Popíšte **následné aktivity projektu**, ktoré sa budú realizovať **po skončení projektu**, aby bol zabezpečený multiplikačný efekt projektu.

Miesto konania projektu

Miesta (s presnou adresou, ak je to možné), kde sa bude Váš projekt realizovať. Uvedené miesta musia súvisieť s projektovým zámerom (napr. vidiecke oblasti, sídlisko a pod.).

Zhrnutie projektu

Základné informácie o Vašom projekte - cca 10 viet (zámer projektu - aký problém cieľovej skupiny rieši, akú zmenu má projekt priniesť, nosné aktivity projektu). **Zo zhrnutia musí byť zřejmé, o čom projekt je.**

Ciele a výstupy projektu

Hlavný cieľ projektu

Hlavný cieľ projektu predstavuje primárny výsledok alebo výkon, ktorý projekt plánuje dosiahnuť. Ide o základný zámer, ktorý riadi všetky aktivity a rozhodnutia v rámci projektu. Hlavný cieľ by mal byť jasne a presne formulovaný, merateľný, dosiahnuteľný, relevantný a časovo obmedzený.

Iné ciele projektu

Špecifický cieľ projektu: **LEN PRÍKLAD, vyberáte zo 4 možností**

ŽIADATEĽ SI V RÁMCI SVOJHO PROJEKTU VYBERÁ LEN JEDEN Z NIŽŠIE UVEDENÝCH CIEĽOV VÝZVY.

< Späť

Prejsť na Prehľad ukazovateľov >

Save

VEĽKOSŤ A PÔSOBENIE ŽIADATEĽA

Stav ku dňu podania žiadosti

Môžete uviesť ako budete sledovať napĺňanie merateľných ukazovateľov (zber dát, dôkazov, argumentov, atď.) resp., iný komentár (vyjadrite sa k vybraným merateľným ukazovateľom relevantným pre Váš projekt). V uvedenej časti vyplňajte tie typy ukazovateľov, ktorými vaša organizácia disponuje. V ostatných uvádzajte číslu 0.

1) počet mladých ľudí zapojených do projektových aktivít

1a) z toho počet mladých ľudí s nedostatkom príležitostí

Komentár:

2) počet mladých vedúcich, mládežníckych vedúcich, pracovníkov s mládežou a koordinátorov práce s mládežou zapojených do aktivít

Komentár:

3) počet MVO zapojených do projektových aktivít

Komentár:

4) počet expertov na danú problematiku zapojených do projektových aktivít

Komentár:

5) počet realizovaných výchovno-vzdelávacích aktivít pre mladých ľudí

Komentár:

6) počet realizovaných vzdelávacích aktivít pre osoby pracujúce s mládežou

Žiadosť o dotáciu

7) celkový počet projektových aktivít a podujatí

Komentár:

8) počet miest/obcí, v ktorých budú realizované projektové aktivity

Komentár:

9) počet partnerských subjektov zapojených do projektu

Komentár:

10) počet ľudí zasiahnutých propagačnými aktivitami v súlade s cieľmi výzvy

Komentár:

11) počet vytvorených informačných, propagačných a poradenských materiálov, audiovizuálnych materiálov, internetových portálov, nástrojov (metodík vzdelávania a pod.)

VÝSLEDKY A VÝSTUPY PROJEKTU

Popíšte v komentári jednotlivé očakávané **VÝSTUPY** projektových aktivít (napr. zorganizované diskusie, fokusové skupiny, podujatia, informačné materiály, diskusné fóra, blogy, audiovizuálne materiály,) a ich prínos pre oblasť práce s mládežou na Slovensku.

Popíšte v komentári jednotlivé očakávané **VÝSLEDKY** projektu v súlade s vybraným cieľom tejto výzvy a následne so zafinovanými hlavnými a špecifickými cieľmi Vášho projektu.

< Späť

Prejsť na Štruktúra rozpočtu žiadateľa v roku 2024 - Príjmy >

Save

Rozpočet

Očakávané príjmy

| # | Názov | Suma (v €) | |
|------|---|-------------|--|
| 1 | Vlastné zdroje organizátora projektu (členské, prenájmy a pod.) | 0,00 | |
| 2 | Dotácie od iného subjektu verejnej správy | 0,00 | |
| 3 | Štrukturálne fondy EÚ a Programy EÚ Erasmus plus | 0,00 | |
| 4 | Ostatné príjmy | 0,00 | |
| >4.1 | Granty prostredníctvom nadácií a fondov | 0,00 | |
| >4.2 | Príspevky účastníkov projektu | 0,00 | |
| >4.3 | Peňažné dary | 0,00 | |
| >4.4 | 2% daní z príjmov | 0,00 | |
| >4.5 | Hodnota dobrovoľníckej práce | 0,00 | |
| >4.6 | „Iný príjem –špecifikujte“ | 0,00 | |
| | <i>Spolu</i> | <i>0,00</i> | |

Rozpočet

Očakávané výdavky

| # | Názov | Vlastné zdroje (€) | Suma z dotácie MŠVVaM SR (€) | Celková suma výdavkov (€) | |
|-----|--|--------------------|------------------------------|---------------------------|--|
| 1 | Mzdy, platy, služobné príjmy a ostatné osobné vyrovnania | 0,00 | 0,00 | 0,00 | |
| 2 | Poistné a príspevok do poisťovní | 0,00 | 0,00 | 0,00 | |
| 3 | Tovary a služby | 0,00 | 0,00 | 0,00 | |
| 3.1 | Odmeny zamestnancov mimo pracovného pomeru | 0,00 | 0,00 | 0,00 | |
| 3.2 | Materiál na aktivity | 0,00 | 0,00 | 0,00 | |
| 3.3 | Energie | 0,00 | 0,00 | 0,00 | |
| 3.4 | Nájomné, prenájom priestorov na aktivity | 0,00 | 0,00 | 0,00 | |
| 3.5 | Cestovné | 0,00 | 0,00 | 0,00 | |
| 3.6 | Ubytovacie a stravovacie služby | 0,00 | 0,00 | 0,00 | |
| 3.7 | Lektorské služby | 0,00 | 0,00 | 0,00 | |
| 3.8 | Iné výdavky (špecifikujte) | 0,00 | 0,00 | 0,00 | |
| | <i>Spolu</i> | <i>0,00</i> | <i>0,00</i> | <i>0,00</i> | |

Prosím nezabudnúť priložiť všetky povinné prílohy – sú uvedené vo výzve podľa typu žiadateľa.

V písomnej/tlačenej forme – **len príloha Čestné prehlásenie** (okrem žiadateľa Fyzická osoba).

V prípade, že bude podpisovať splnomocnená osoba, je potrebné doložiť splnomocnenie.

Zhrnutie a odoslanie žiadosti

Meno a priezvisko štatutárneho zástupcu

Miesto

Dátum

Podpis

potrebne podpisať v tlačenej verzii

Prílohy *

Vložte všetky potrebné prílohy kliknutím na tlačidlo Upload.

< Späť

Vytvoriť PDF žiadosť a odoslať

Save

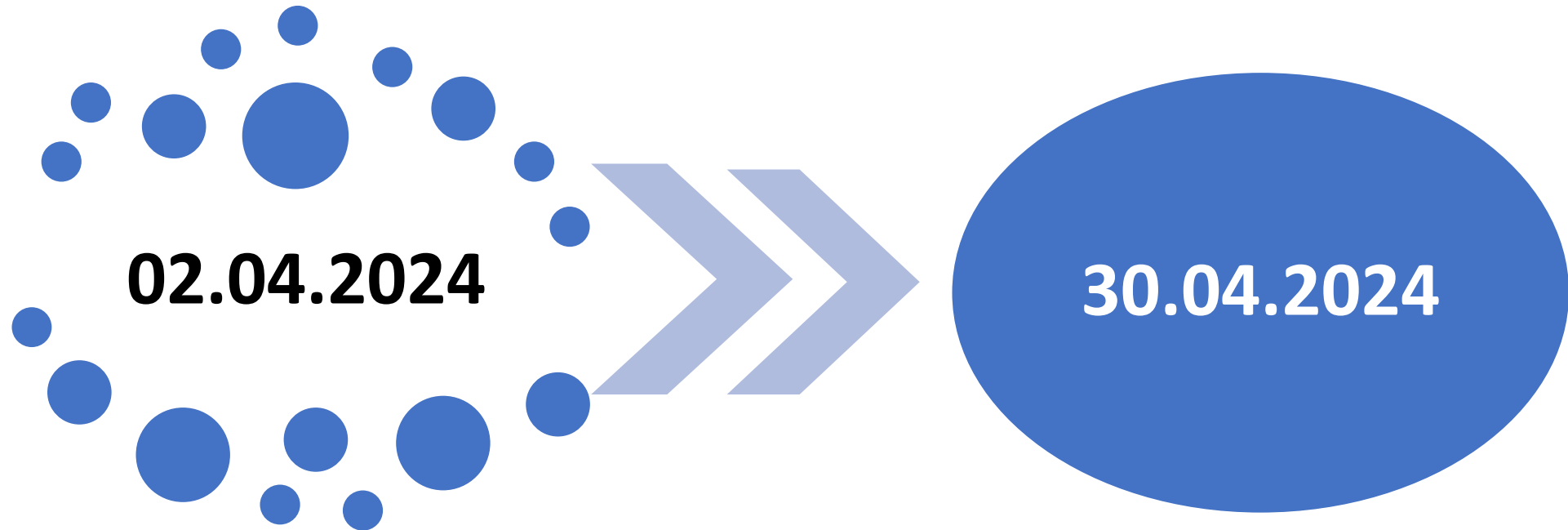


viac informácií

dokument na: <https://www.iuventa.sk/vyzvy/> - **dokument Sprievodca pre žiadateľov o dotáciu Projektová logika**

- ✓ východisková situácia a cieľové skupiny projektu → popísať na ktoré cieľové skupiny je projekt zameraný
- ✓ ciele → definujte hlavný cieľ + špecifické ciele, formulácia podľa niektorej z metodík tvorby cieľov (napr. SMART)
- ✓ aktivity a časový plán → aké aktivity v záujme dosiahnutia cieľov
- ✓ Rozpočet → aké náklady si vyžadujú jednotlivé aktivity
- ✓ Výsledky a dopady → aké očakávané výsledky v súlade s vybraným účelom výzvy a očakávané dopady

Dátumy podania žiadosti



Zverejnenie
výzvy

Uzatvorenie
výzvy

Elektronická forma

Vytvoriť si žiadosť cez Cognitofoms

do 30.04.2024 do 12:00 hod.

Písomná forma

NIVAM
Národný inštitút vzdelávania a mládeže,
Oddelenie podpory práce s mládežou
Hálova 6, 851 01 Bratislava

do 30.04.2024

Poštou – do 30.04.2024 - rozhoduje dátum poštovej pečiatky

Osobne do 30.04.2024 do 14:00

Zviazaný originál, podpísaný s prílohami.

Na listovej zásielke je potrebné uviesť:

- **názov**
- **úplná adresa žiadateľa**
- Označenie „**Žiadosť o dotáciu**“

Prílohy

všetky povinné prílohy



Kontakt ohľadom podávania žiadosti

Ing. Michaela Vrbenská

Odborný zamestnanec pre dotačnú schému
MŠVVaM SR

Oddelenie podpory práce s mládežou
Odbor podpory neformálneho vzdelávania

Hálova 6
851 01 Bratislava
e-mail: dotacie@nivam.sk
web: www.nivam.sk

Mgr. Tímea Gyarmatiová

Odborný zamestnanec pre dotačnú schému a
akreditačnú komisiu v oblasti práce s mládežou

Oddelenie podpory práce s mládežou
Odbor podpory neformálneho vzdelávania

Hálova 6
851 01 Bratislava
e-mail: dotacie@nivam.sk
web: www.nivam.sk

ĎAKUJEM ZA
POZORNOSŤ



MINISTERSTVO
ŠKOLSTVA, VEDY,
VÝSKUMU A ŠPORTU
SLOVENSKEJ REPUBLIKY



NIVAM

NÁRODNÝ INŠTITÚT VZDELÁVANIA A MLÁDEŽE